



SOLUTIONS GUIDE

FUSIBLES ET
PORTE-FUSIBLES
POUR LA
MAINTENANCE
INDUSTRIELLE



MERSEN VOUS ACCOMPAGNE

Leader mondial des fusibles pour l'industrie, Mersen s'est forgé une expérience de près de cent ans dans le domaine de la protection électrique (Ferraz, puis Ferraz Shawmut et enfin Mersen). Cette position s'adosse sur la présence de tous les standards internationaux majeurs dans le portefeuille de produits : UL/CSA, DIN, FR, BS.

Au-delà de l'expertise dans la protection contre les courts-circuits et les surintensités, Mersen est également reconnu comme un spécialiste de la protection contre les surtensions d'origine atmosphérique ou industrielle. Là encore, la spécialisation couvre tous les standards dans le monde entier (UL et CEI).

En tant que marque mondiale leader sur ses marchés, Mersen bénéficie de toutes les certifications délivrées par les grands organismes agréés. C'est l'assurance d'une qualité optimale pour des installations fiables et sécurisées. L'ensemble de ces certifications est publié sur le site internet ep.mersen.com, au niveau du catalogue en ligne des produits.

Les solutions Mersen pour la protection électrique sont toutes développées en interne dans les centres de design de la marque. L'ensemble de la production est maîtrisé dans des centres de fabrication Mersen, spécialisés par grands standards et répartis sur le globe.

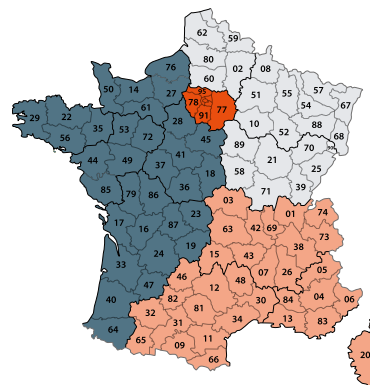
Notre équipe distribution, pour vous apporter la meilleur expertise :

RESPONSABLE DISTRIBUTION
FRANCE ET REGION ILE-DE-FRANCE
Nordine SOUAR
Tél : 06 69 15 31 77
nordine.souar@mersen.com

RESPONSABLE
DE LA DISTRIBUTION NORD-EST
Quentin CHABANON
Tél : 06 19 14 04 04
quentin.chabanon@mersen.com

RESPONSABLE
DE LA DISTRIBUTION OUEST
Flavien MOREAU
Tél : 06 60 46 07 25
flavien.moreau@mersen.com

RESPONSABLE
DE LA DISTRIBUTION SUD
Alexandre DE BIASI
Tél : 06 10 30 94 97
alexandre.de-biasi@mersen.com



Service client France :

Hotline :
inquiry.sbm@mersen.com
+33 (0)4 72 22 67 00

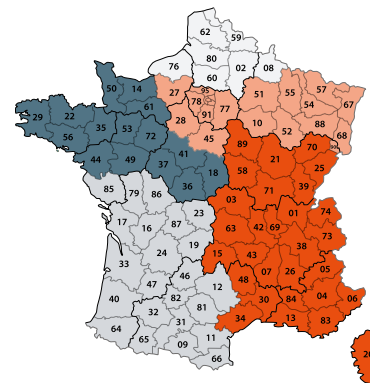
NORD-OUEST
NADINE RAMBIER
Tél : 04 72 22 67 41
nadine.rambier@mersen.com

NORD
Fabienne KERIGNY
Tél : 04 72 22 67 56
fabienne.kerigny@mersen.com

SUD-OUEST
Blandine CHANOIR
Tél : 04 72 22 67 52
blandine.chanoir@mersen.com

ILE-DE-FRANCE NORD-EST
Mireille DI VITO
Tél : 04 72 22 67 11
mireille.di.vito@mersen.com

SUD-EST
Jocelyne GABRIELE
Tél : 04 72 22 67 66
jocelyne.gabriele@mersen.com



Pour toute question technique :

ts.sbm@mersen.com
+33 (0)4 26 29 29 29

EP CONNECT

EP Connect est le portail des distributeurs de Mersen qui vous permet de vérifier la disponibilité des stocks. Pour y accéder, vous devez disposer d'un numéro de compte client Mersen. Contactez votre responsable commercial pour de plus amples informations.



LES QUESTIONS À SE POSER POUR SÉLECTIONNER LE BON FUSIBLE

QUEL EST LE TYPE D'APPLICATION ?

- A** Protection en moyenne tension
- B** Protection en basse tension
- C** Protection de cartes électroniques
- D** Protection d'électronique de puissance

QUEL EST LE TYPE DE FUSIBLE ?

- 1:** Fusibles cylindriques
- 2:** Fusibles à couteaux
- 3:** Fusibles corps carrés
- 4:** Fusibles spéciaux

QUELLE CLASSE DE SERVICE ?

- Classe gG, fusibles à usages généraux des circuits de distribution.
- Classe aM, fusibles d'accompagnement moteurs à démarrage direct.
- Classe gR, fusibles ultra-rapides (UR), pour couper tous types de surcharges et courants de courts-circuits.
- Classe aR, fusibles ultra-rapides (UR), pour couper tous types de courants de courts-circuits nécessitant une protection associée pour éliminer les faibles surcharges.
- Classe gS, fusibles pour la protection d'équipements de l'électronique de puissance à la fois contre les courants de courts-circuits et les surcharges.
- Classe gPV, fusibles dédiés à la protection des installations photovoltaïques, protection des modules contre les courants inverses et des câbles de groupes de chaînes contre les courts-circuits.

QUELLE EST LA TAILLE DU FUSIBLE ?

Diamètre en mm pour les fusibles à corps cylindriques :

- 8, 10, 14, 22

Section en mm pour les fusibles à corps rectangulaires à couteaux

- 40 x 21 taille 000
- 46 x 30 taille 00
- 46 x 36 taille 0
- 52 x 47 taille 1
- 74 x 60 taille 2
- 75 x 75 taille 3
- 107 x 90 taille 4

Section en mm pour les fusibles à corps carrés

- 40 x 40 taille 30
- 51 x 51 taille 31
- 60 x 60 taille 32
- 75 x 75 taille 33

QUELLE EST LA TENSION D'UTILISATION EN V ?

400, 500, 690...

QUEL EST LE CALIBRE EN A DU FUSIBLE ?

1, 2, 4, 6, 8, 10...

QUEL EST LE TYPE D'INDICATION DE FUSION DU FUSIBLE ?

- sans indication
- avec voyant
- avec percuteur

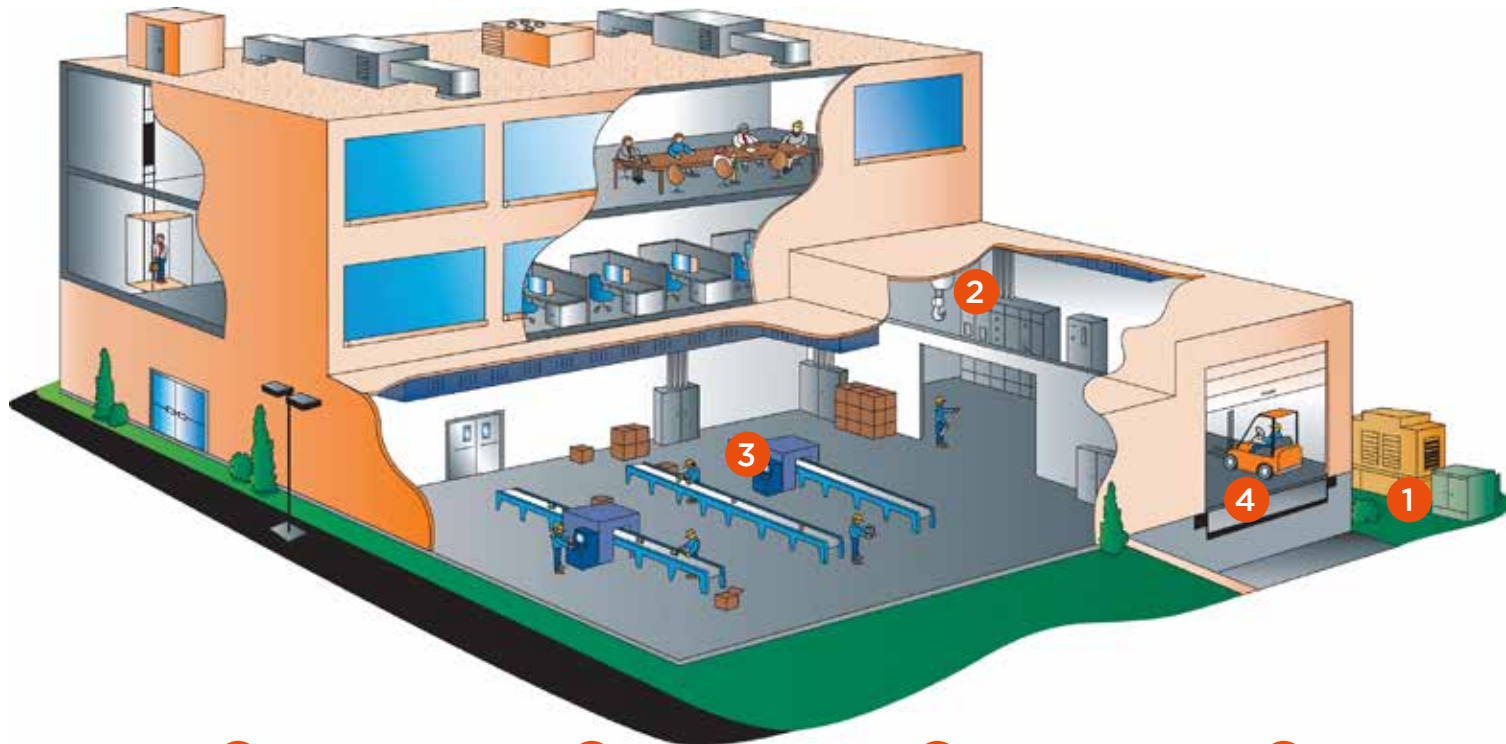


TABLEAU DE CORRESPONDANCE À VOTRE DISPOSITION

Si le fusible n'est pas un fusible Mersen, utilisez le logiciel de recherche d'équivalences SAF/X-Refs en ligne sur le site web : ep.mersen.com



Industrie



1

Distribution Réseau / Générateur de secours



Fusibles standard MV UTE



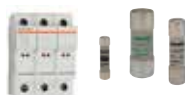
Fusibles standard MV DIN



Fusibles standard MV DIN

2

Appareillage de commutation / Contrôle des moteurs



Fusibles standard NF IEC



Fusibles standard DIN IEC



Fusibles standard BS IEC



Dispositif de protection contre les surtensions

3

Contrôle industriel



Fusibles ultra-rapides



Dispositif de protection contre les surtensions



Bus Bar



Solutions de refroidissement

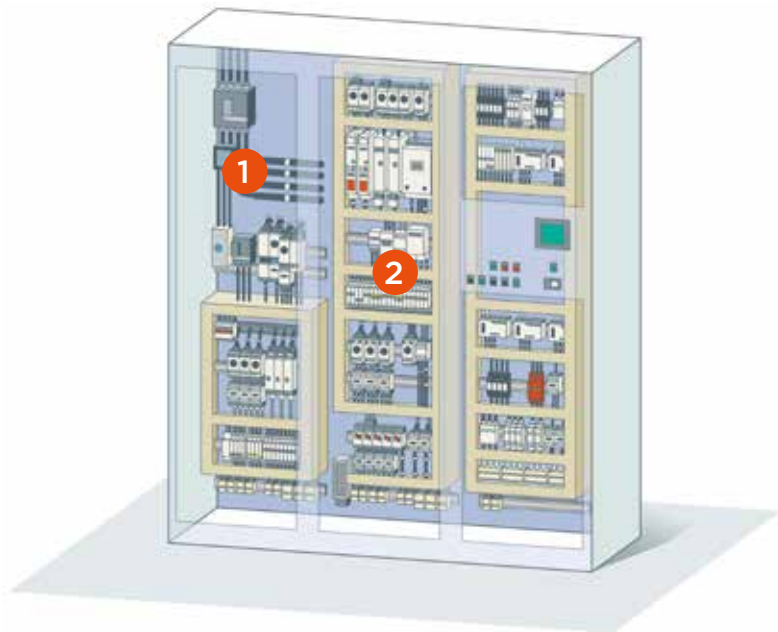
4

Produits spéciaux



Fusibles pour chariots élévateurs à fourche

Tableaux électriques



1

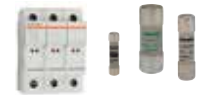
Surge-Trap®



Protection contre les surtensions,
Protection contre la foudre
et surveillance de l'alimentation

2

Fusibles et porte-fusibles basse tension

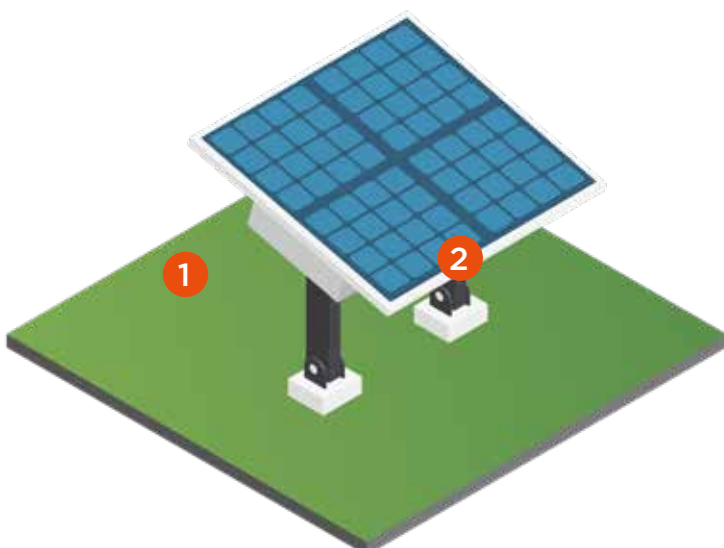


Applications CEI basse tension

Panneaux photovoltaïques

800 VAC
READY

1500 VDC
READY



1

Boîte de jonction de chaînes



Fusibles et porte-fusibles PV



SPD pour applications PV

2

Onduleur DC/AC

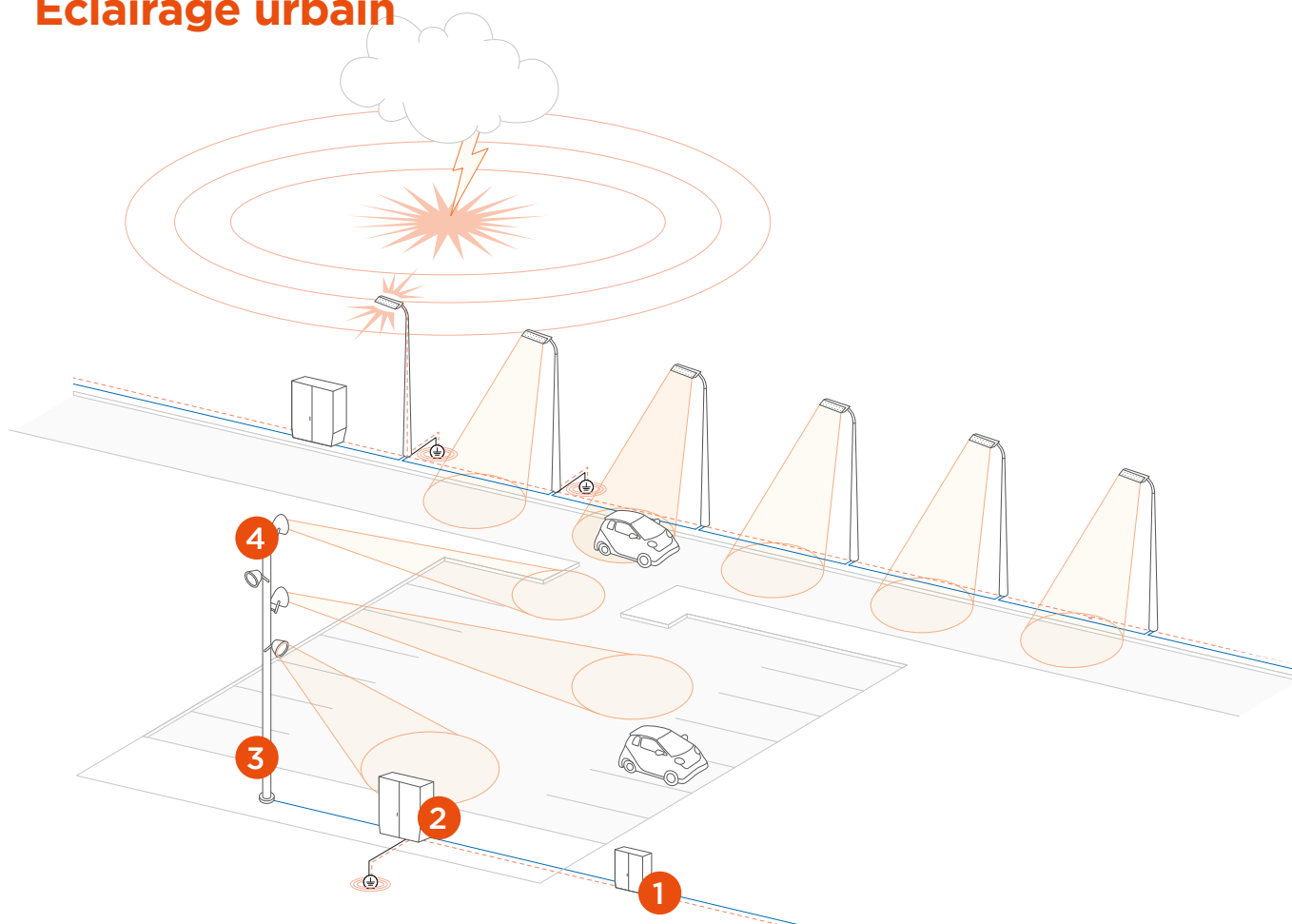


Applications CEI basse tension



Fusibles HelioProtection® NH 800VAC gR

Éclairage urbain



1

**Transformateurs
de puissance**



Fusibles pour l'éclairage public

2

**Tableaux
électriques**



Fusibles et porte-fusibles
basse tension



Protection contre
les surtensions
pour les lignes électriques

3

Base de poteau



Parafoudre pour protection
contre les surtensions
de la ligne électrique
(boîte à fusibles /
base de poteau)



Parafoudre pour protection
contre les surtensions
de ligne électrique
pour pilote d'éclairage LED

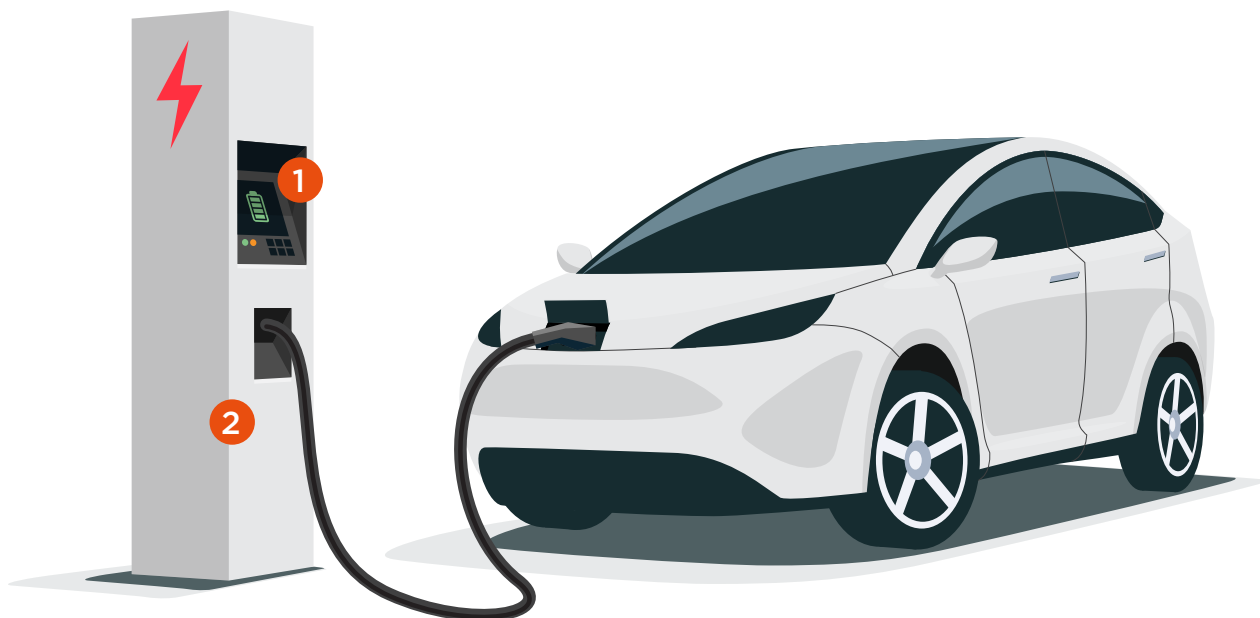
4

Haut de poteau



Porte-fusibles et basse tension

Station de recharge



1

Station de charge & Gestion de l'énergie



Fusibles ultra-rapides



Bus Bar



Solutions de refroidissement



Fusibles EV packs

2

Recharge EV, alimentation des stations



Protection contre les surtensions
Composants pour les OEM



Applications CEI
basse tension g5

PROTECTION FUSIBLE : LA SÉLECTION

Fusibles pour cartes électroniques



Corps verre - 5 x 20 - ~250V

INT. (A)	TENS. AC	RAPIDE NUM. CAT. (5SF)	RAPIDE RÉF. CAT. (5SF)	TEMPORISÉ NUM. CAT. (5ST)	TEMPORISÉ RÉF. CAT. (5ST)	BOITE ASSORTIMENT FUSIBLE
0,063	250	-	-	MI5ST25V0,063	D090531	-
0,08	250	MI5SF25V0,08	Z090504	MI5ST25V0,08	E090532	-
0,1	250	MI5SF25V0,1	A090505	MI5ST25V0,1	F090533	x
0,125	250	MI5SF25V0,125	B090506	MI5ST25V0,125	G090534	x
0,16	250	MI5SF25V0,16	C090507	MI5ST25V0,16	H090535	x
0,2	250	MI5SF25V0,2	D090508	MI5ST25V0,2	J090536	x
0,25	250	MI5SF25V0,25	E090509	MI5ST25V0,25	K090537	x
0,315	250	MI5SF25V0,315	F090510	MI5ST25V0,315	L090538	x
0,4	250	MI5SF25V0,4	G090511	MI5ST25V0,4	M090539	x
0,5	250	MI5SF25V0,5	H090512	MI5ST25V0,5	N090540	x
0,63	250	MI5SF25V0,63	J090513	MI5ST25V0,63	P090541	x
0,8	250	MI5SF25V0,8	K090514	MI5ST25V0,8	Q090542	x
1	250	MI5SF25V1	L090515	MI5ST25V1	R090543	x
1,25	250	MI5SF25V1,25	M090516	MI5ST25V1,25	S090544	x
1,6	250	MI5SF25V1,6	N090517	MI5ST25V1,6	T090545	x
2	250	MI5SF25V2	P090518	MI5ST25V2	V090546	x
2,5	250	MI5SF25V2,5	Q090519	MI5ST25V2,5	W090547	x
3,15	250	MI5SF25V3,15	R090520	MI5ST25V3,15	X090548	x
4	250	MI5SF25V4	S090521	MI5ST25V4	Y090549	x
5	250	MI5SF25V5	T090522	MI5ST25V5	Z090550	-
6,3	250	MI5SF25V6,3	V090523	MI5ST25V6,3	A090551	x
8	250	MI5SF25V8	W090524	MI5ST25V8	P206070	-
10	250	MI5SF25V10	X090525	MI5ST25V10	Q206071	-
12,5	250	MI5SF25V12,5	W233446	MI5ST25V12,5	Z233449	-
16	250	MI5SF25V16	X233447	MI5ST25V16	A233450	-
20	250	MI5SF25V20	Y233448	MI5ST25V20	B233451	-

Conditionnement : 50 pièces.



Fusibles basse tension

Cylindriques 8x31 gG/aM sans voyant



INTENSITÉ (A)	TENSION AC	gG		aM	
		NUM. CAT.	RÉF. CAT.	NUM. CAT.	RÉF. CAT.
0,5	400	FR8GG40V0,5	P218191	-	-
1	400	FR8GG40V1	C218709	FR8AM40V1	C217168
2	400	FR8GG40V2	Q219227	FR8AM40V2	R218193
4	400	FR8GG40V4	W222958	FR8AM40V4	S219229
6	400	FR8GG40V6	A211025	FR8AM40V6	C222205
8	400	FR8GG40V8	B213096	FR8AM40V8	F200749
10	400	FR8GG40V10	A214613	FR8AM40V10	W201292
12	400	FR8GG40V12	R216146	FR8AM40V12	V1007188
16	400	FR8GG40V16	P216650	-	-
20	400	FR8GG40V20	F217677	-	-
25	400	FR8GG40V25	D218710	-	-

Conditionnement : 10 pièces.

Porte-fusibles basse tension

Porte-fusibles Modulostar® pour fusibles 8x31



RÉF. CAT. SANS VOYANT	RÉF. CAT. AVEC VOYANT	NOMBRE DE PÔLES/ PHASES	CONCEPTION	CONDI.
W1062688	-	N	Pôle de neutre CMC8 CMC10	12
V1062687	X1062689	1	CMC8 1 pôle	12
P1062682	R1062684	1+N	CMC8 1 pôle + neutre	6
Q1062683	S1062685	2	CMC8 2 pôles	6
M1062680	N1062681	3	CMC8 3 pôles	4
H1062676	K1062678	3+N	CMC8 3 pôles + neutre	3
J1062677	L1062679	4	CMC8 4 pôles	3

Fusible 6x32 en verre à action rapide et temporisé

NUM. CAT.	NUM. REF.	TENSION AC	INTENSITÉ (A)	POUVOIR DE COUPURE @ COURANT NOMINAL (A)	PERTE EN WATTS@100% (W)	MAX. PERTE DE TENSION (V)
MI6SF25V0,315	P090584	250	0,315	35	1,64	3,15
MI6SF25V0,4	Q090565	250	0,4	35	1,92	2,93
MI6SF25V0,5	R080566	250	0,5	35	0,27	0,26
MI6SF25V0,63	S090567	250	0,63	35	0,31	0,24
MI6SF25V0,8	T090569	250	0,8	35	0,37	0,23
MI6SF25V1	V090569	250	1	35	0,44	0,21
MI6SF25V1,25	W090570	250	1,25	35	0,51	0,2
MI6SF25V1,6	X090571	250	1,6	35	0,59	0,18
MI6SF25V2	Y090572	250	2	35	0,7	0,17
MI6SF25V2,5	Z090573	250	2,5	35	0,83	0,16
MI6SF25V3,15	A090574	250	3,15	35	1	0,15
MI6SF25V4	B090575	250	4	40	1,19	0,15
MI6SF25V5	C090576	250	5	50	1,37	0,14
MI6SF25V6,3	D090577	250	6,3	83	1,71	0,13
MI6SF25V8	E090578	250	8	80	2,05	0,13
MI6SF25V10	F090579	250	10	100	2,45	0,12
MI6SF25V12,5	C233452	250	12,5	-	-	-
MI6SF25V16	D233453	250	16	-	-	-
MI6SF25V20	E233454	250	20	-	-	-

Conditionnement : Boite de 1000 pièces ou sous blister de 50 pièces.

Fusibles basse tension

Cylindriques gG/aM 10,3x38



INT. (A)	TENS. (-)	gG		aM	
		RÉF. CAT. SANS INDICATEUR	RÉF. CAT. SANS INDICATEUR	RÉF. CAT. SANS INDICATEUR	RÉF. CAT. AVEC INDICATEUR
0,5	500	C211027	-	W216150	-
1	500	B212061	-	F217171	X219233
2	500	D213098	S216653	H218714	G222209
4	500	X213598	E217170	W219232	K200753
6	500	K215128	T218195	F222208	K201811
8	500	D217169	V219231	Z201295	Z211553
10	500	S218194	E222207	Y211552	H213102
12	500	W219761	H200751	A213601	D214110
16	500	G200750	H201809	F214618	P215132
20	500	D211028	X211551	X216151	V216655
25	500	E213099	W212585	G217172	L217682
32	400	A214107	Z213600	J218715	-
Neutre	-	R211569	R211569	R211569	R211569

Conditionnement : 10 pièces.

Cylindriques gG 14x51



INT. (A)	TENS. (-)	gG		aM	
		RÉF. CAT. SANS PERCUTEUR	RÉF. CAT. SANS PERCUTEUR	RÉF. CAT. SANS PERCUTEUR	RÉF. CAT. AVEC PERCUTEUR
10	690	L200754	Z216153	Z216659	S200760
16	690	A211554	Z218200	Q217686	G211560
20	690	Z212588	B219237	P218720	E212593
25	690	C213603	L222213	E219769	H213608
32	500	W216656	P200757	M222214	N214625
40	500	X218198	P201815	Q200758	X215645
50	500	Z219235	D211557	E211558	D218204
Neutre	-	M212600	M212600	M212600	M212600

Conditionnement : 10 pièces. Calibres 10A, 16A, 20A, 25A à percuteur : 500V au lieu de 690V.

Cylindriques gG/aM 22x58



INT. (A)	TENS. (-)	gG		aM	
		RÉF. CAT. SANS PERCUTEUR	RÉF. CAT. SANS PERCUTEUR	RÉF. CAT. SANS PERCUTEUR	RÉF. CAT. AVEC PERCUTEUR
32	690	F212594	S211041	V213113	X214633
40	690	J213609	R212075	N213613	F215653
50	690	P214626	M213612	R214122	K216669
63	690	Y216646	T1022160	C215650	B217696
80	690	Q217180	Z1022165	H216667	Z218729
100	500	E218205	T217183	Y217693	T222979
125	500	J219773	H218208	J218209	S201312
Neutre	-	R213616	R213616	R213616	R213616

Conditionnement : 10 pièces. Calibres 63A, 80A à percuteur : 500V au lieu de 690V.

Porte-fusibles basse tension

Porte-fusibles Modulostar® pour fusibles 10,3x38,1



RÉF. CAT. SANS VOYANT	RÉF. CAT. AVEC VOYANT	NOMBRE DE PÔLES/ PHASES	CONCEPTION	LIMITE DE TENSION POUR LE VOYANT	CONDI.
P1062705	S1062708	1	CMC10 1 pôle	-	12
G1062698	J1062700	1+N	CMC10 1 pôle + neutre	-	6
H1062699	L1062702	2	CMC10 2 pôles	-	6
E1062696	F1062697	3	CMC10 3 pôles	-	4
Y1062690	A1062692	3+N	CMC10 trois pôles + neutre	-	3
Z1062691	B1062693	4	CMC10 4 pôles	-	3
W1062688	-	N	Pôle de neutre CMC8 CMC10	-	12
Sur demande	-	-	Version avec indicateur spécial disponible sur demande	Standard : 220V-700V AC/DC Très basse : 20V-50V AC/DC Basse : 50V-250V AC/DC	-

Porte-fusibles Modulostar® pour fusibles 14x51



RÉF. CAT. SANS VOYANT	RÉF. CAT. AVEC VOYANT	NOMBRE DE PÔLES/PHASES	CONDI.
T331056	-	N	6
A331016	L331049	1	6
T331010	M331050	1+N	3
R331031	M331004	2	3
S331032	K331071	3	2
D331042	Q331007	3+N	1
F331021	-	4	1

Porte-fusibles Modulostar® pour fusibles 22x58



RÉF. CAT. SANS VOYANT	RÉF. CAT. AVEC VOYANT	NOMBRE DE PÔLES/PHASES	CONDI.
K331094	-	N	6
T331079	B331086	1	6
H331092	W1001462	1+N	3
Q331122	D331134	2	3
E331135	L331095	3	2
A331108	N1001455	3+N	1
Q331099	-	4	1

PROTECTION FUSIBLE : LA SÉLECTION

Fusibles basse et haute tension

À couteaux gG tailles 00 - 0 - 1



TAILLE	INTENS. (A)	TENS. (-)	COND.	NUM. CAT.	RÉF. CAT.
000/00C	63	500	9	NH000GG50V63	E213996
000/00C	80	500	9	NH000GG50V80	Y216543
000/00C	100	500	9	NH000GG50V100	B219122
00	125	500	3	NH00GG50V125	R201863
00	160	500	3	NH00GG50V160	P211084
00	Neutre	-	10	NH000KNIFESGP	W216058
0	125	500	3	NH0GG50V125	P222492
0	160	500	3	NH0GG50V160	F223013
0	200	500	3	NH0GG50V200	C229611
0	Neutre	-	10	NH0NEUTRAL	Z219304
1	160	500	3	NH1GG50V160	A218247
1	200	500	3	NH1GG50V200	P218766
1	250	500	3	NH1GG50V250	E219815
1	Neutre	-	5	NH1NEUTRAL	A219834

Cette gamme est disponible en d'autres tailles, et d'autres calibres avec perceur

À couteaux aM tailles 00 - 0 - 1



TAILLE	INTENS. (A)	TENS. (-)	COND.	NUM. CAT.	RÉF. CAT.
000	63	500	3	NH000AM50V63	X232504
000	80	500	3	NH000AM50V80	C227863
00	100	500	3	NH00AM50V100	Y232505
00	125	500	3	NH00AM50V125	Z232506
00	Neutre	-	10	NH000KNIFESGP	W216058
0	100	500	3	NH0AM50V100	A232507
0	125	500	3	NH0AM50V125	B232508
0	160	500	3	NH0AM50V160	C232509
0	200	500	3	NH0AM50V200	A227884
0	Neutre	-	10	NH0NEUTRAL	Z219304
1	200	500	3	NH1AM50V200	G232513
1	250	500	3	NH1AM50V250	J232515
1	Neutre	-	5	NH1NEUTRAL	A219834

Cette gamme est disponible en d'autres tailles, et d'autres calibres avec perceur

Taille 1 gG et aM avec perceur



gG		aM		TENSION NOMINALE AC (IEC)	COURANT NOMINAL I _n
NUM. CAT.	RÉF. CAT.	NUM. CAT.	RÉF. CAT.		
NH1GG69V80P-2	Y218751	NH1AM69V80P-2	C217720	690 V	80 A
NH1GG69V100P-2	M219270	NH1AM69V100P-2	M218235	690 V	100 A
NH1GG69V125P-2	P219801	NH1AM69V125P-2	A218753	690 V	125 A
NH1GG69V160P-2	Z222478	NH1AM69V160P-2	P219272	690 V	160 A
NH1GG69V200P-2	R223000	NH1AM69V200P-2	B222480	690 V	200 A
NH1GG50V224P-2	Y200788	-	-	500 V	224 A
NH1GG50V250P-2	Q201333	-	-	500 V	250 A
-	-	NH1AM69V250P-2	T223002	690 V	250 A
NH1GG50V315P-2	Z201847	NH1AM50V315P-2	A200790	500 V	315 A
NH1GG50V355P-2	W211067	-	-	500 V	355 A

Conditionnement : 3 pièces.

Fusible associé Limator® HTA UTE

Type FR - Tension assignée 24kV, L 520mm, Ø 55mm



NUM. CAT.	RÉF. CAT.	TENSION NOMINALE AC (IEC)	CALIBRE ASSIGNÉ I _n	COURANT MINIMUM DE COUPURE I ₃ = I _{min}	PUIS-SANCE DISSIPÉE À I _n	I ² T DE FONCTIONNEMENT SOUS TENSION NOMINALE
Sans perceur						
FR240V6,3	S1047965	24 kV	6,3 A	31,5 A	25 W	0,32 kA ² s
FRECO240V10	S1045205	24 kV	10 A	50 A	25 W	1,3 kA ² s
FRECO240V16	B1043534	24 kV	16 A	80 A	35 W	4,7 kA ² s
FRECO240V20	V1045207	24 kV	20 A	100 A	43 W	7,5 kA ² s
FRECO240V25	X1045209	24 kV	25 A	125 A	46 W	10,1 kA ² s
FRECO240V31,5	L1047361	24 kV	31,5 A	157,5 A	53 W	18,8 kA ² s
FRECO240V43	H1043540	24 kV	43 A	215 A	70 W	38 kA ² s
FRECO240V50	Z1045211	24 kV	50 A	250 A	91 W	39,3 kA ² s
FRECO240V63	Y1048384	24 kV	63 A	315 A	120 W	66,5 kA ² s
Avec perceur						
FR240V6,3P	T1047966	24 kV	6,3 A	31,5 A	25 W	0,32 kA ² s
FRECO240V10P	T1045206	24 kV	10 A	50 A	25 W	1,3 kA ² s
FRECO240V16P	G1043539	24 kV	16 A	80 A	35 W	4,7 kA ² s
FRECO240V20P	W1045208	24 kV	20 A	100 A	43 W	7,5 kA ² s
FRECO240V25P	Y1045210	24 kV	25 A	125 A	46 W	10,1 kA ² s
FRECO240V31,5P	M1047362	24 kV	31,5 A	157,5 A	53 W	18,8 kA ² s
FRECO240V43P	L1043543	24 kV	43 A	215 A	70 W	38 kA ² s
FRECO240V50P	A1045212	24 kV	50 A	250 A	91 W	39,3 kA ² s
FRECO240V63P	Z1048385	24 kV	63 A	315 A	120 W	66,5 kA ² s

Conditionnement : 3 pièces.

Fusibles pour électronique de puissance

Cylindriques 10,3 x 38



TENSION	CALIBRE (A)	CLASSE	NUM. CAT.	RÉF. CAT.
690	2	gR	FR10GR69V2	Q1014567
690	2.5	gR	FR10GR69V2.5	T1014570
690	3	gR	FR10GR69V3	V1014571
690	4	gR	FR10GR69V4	W1014572
690	5	gR	FR10GR69V5	X1014573
690	6	gR	FR10GR69V6	Y1014574
690	8	gR	FR10GR69V8	Z1014575
690	10	gR	FR10GR69V10	A1014576
690	12.5	gR	FR10GR69V12.5	C1014578
690	16	gR	FR10GR69V16	D1014579
690	20	gR	FR10GR69V20	E1014580
690	25	gR	FR10GR69V25	F1014581
690	30	gR	FR10GR69V30	G1014582
690	32	gR	FR10GR69V32	H1014583
	Neutre			

Des fusibles à couteaux existent également pour l'électronique de puissance. Conditionnement : 10 pièces.

Cylindriques 14x51 et 22x58 - 690V



	CALIBRE (A)	CLASSE	NUM. CAT. SANS INDICAT.	RÉF. CAT. SANS PERCUTEUR	NUM. CAT. AVEC PERCUTEUR	RÉF. CAT. SANS PERCUTEUR
14X51	8	gR	FR14GR69V8	B1017199	FR14GR69V8T	G1017181
	10	gR	FR14GR69V10	C1017200	FR14GR69V10T	H1017182
	12	gR	FR14GR69V12	D1017201	FR14GR69V12T	J1017183
	16	gR	FR14GR69V16	E1017202	FR14GR69V16T	K1017184
	20	gR	FR14GR69V20	F1017203	FR14GR69V20T	L1017185
	25	gR	FR14GR69V25	G1017204	FR14GR69V25T	M1017186
	32	gR	FR14GR69V32	H1017205	FR14GR69V32T	Q1017189
	40	gR	FR14GR69V40	J1017206	FR14GR69V40T	S1017191
	50	gR	FR14GR69V50	K1017207	FR14GR69V50T	T1017192
	Neutre	-	FRN1451	M212600	FRN1451	M212600
22X58	50	gR	FR22GR69V50	C1018557	FR22GR69V50T	C1018626
	63	gR	FR22GR69V63	D1018558	FR22GR69V63T	D1018627
	80	gR	FR22GR69V80	E1018559	FR22GR69V80T	E1018628
	100	gR	FR22GR69V100	F1018560	FR22GR69V100T	F1018629
	Neutre	-	FRN2258	R213616	FRN2258	R213616

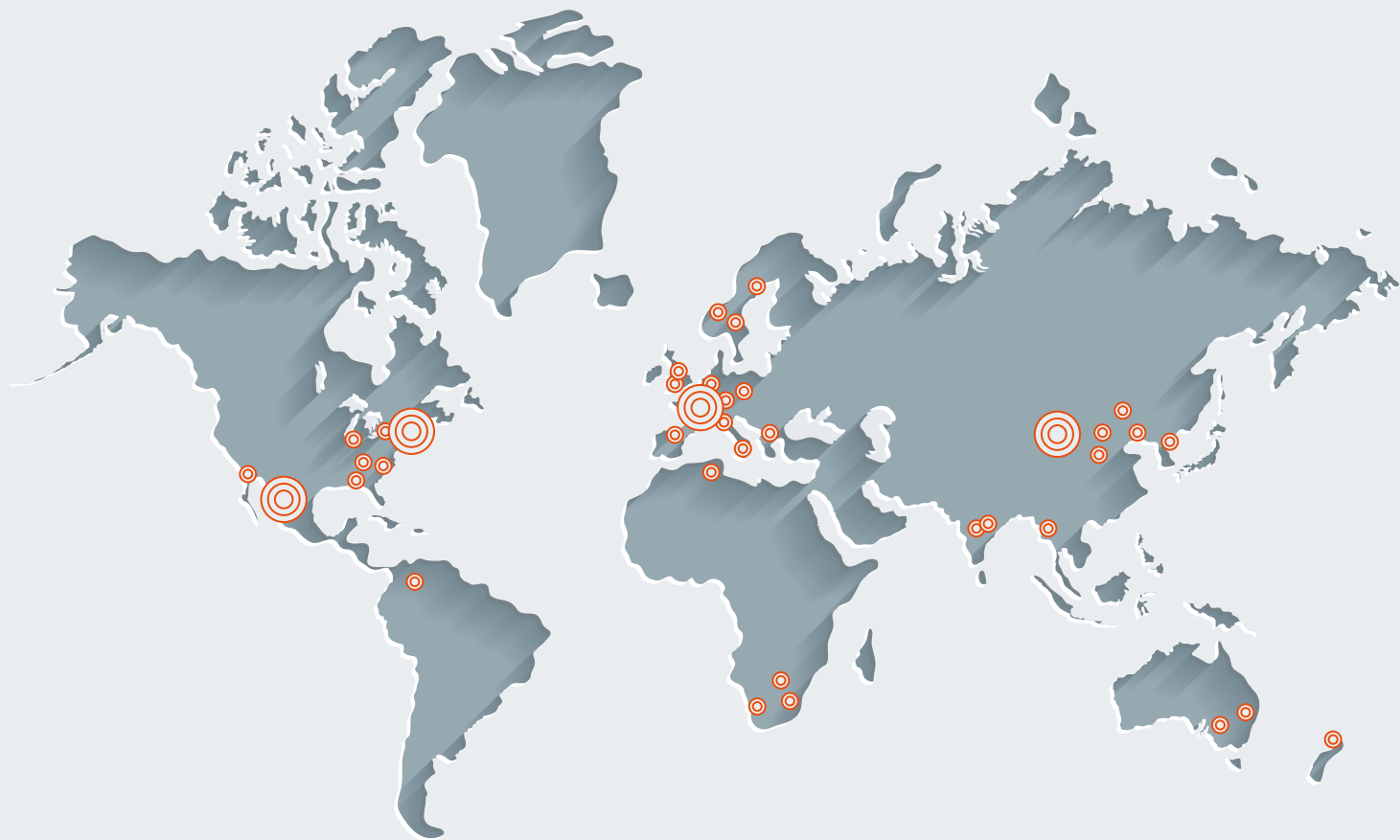
Conditionnement : 10 pièces.

Corps carrés tailles 30, 31 et 32 690VAC



TAILLE	INTENSITÉ (A)	TOTAL I ² T (V)	TROUS TARAUDÉS FRANÇAIS		COUTEAUX FRANÇAIS		DIN80 ALLEMAND		DIN110 ALLEMAND	
			NUM. CAT.	RÉF. CAT.	NUM. CAT.	RÉF. CAT.	NUM. CAT.	RÉF. CAT.	NUM. CAT.	RÉF. CAT.
30	80	1 800	PC30UD69V80TF	S300051	PC30UD69V80EF	J300089	PC30UD69V80A	F300109	PC30UD69V80D1A	R300119
30	100	2 500	PC30UD69V100TF	T300052	PC30UD69V100EF	K300090	PC30UD69V100A	G300110	PC30UD69V100D1A	S300120
30	125	4 500	PC30UD69V125TF	V300053	PC30UD69V125EF	L300091	PC30UD69V125A	H300111	PC30UD69V125D1A	T300121
30	160	8 500	PC30UD69V160TF	W300054	PC30UD69V160EF	M300092	PC30UD69V160A	J300112	PC30UD69V160D1A	V300122
30	200	15 500	PC30UD69V200TF	X300055	PC30UD69V200EF	N300093	PC30UD69V200A	K300113	PC30UD69V200D1A	W300123
30	250	30 000	PC30UD69V250TF	Y300056	PC30UD69V250EF	P300094	PC30UD69V250A	L300114	PC30UD69V250D1A	X300124
30	315	62 000	PC30UD69V315TF	Z300057	PC30UD69V315EF	Q300095	PC30UD69V315A	M300115	PC30UD69V315D1A	Y300125
30	350	80 000	PC30UD69V350TF	A300058	PC30UD69V350EF	R300096	PC30UD69V350A	N300116	PC30UD69V350D1A	Z300126
30	400	120 000	PC30UD69V400TF	B300059	PC30UD69V400EF	S300097	PC30UD69V400A	P300117	PC30UD69V400D1A	A300127
30	450	150 000	PC30UD69V450TF	V300398	-	-	PC30UD69V450A	A300403	PC30UD69V450D1A	S300695
31	250	25 000	PC31UD69V250TF	P300002	PC31UD69V250EF	D300038	PC31UD69V250A	Z300011	PC31UD69V250D1A	J300020
31	315	40 000	PC31UD69V315TF	Q300003	PC31UD69V315EF	E300039	PC31UD69V315A	A300012	PC31UD69V315D1A	K300021
31	350	55 000	PC31UD69V350TF	M300046	PC31UD69V350EF	N300047	PC31UD69V350A	Q300049	PC31UD69V350D1A	P300048
31	400	100 000	PC31UD69V400TF	R300004	PC31UD69V400EF	F300040	PC31UD69V400A	B300013	PC31UD69V400D1A	L300022
31	450	140 000	PC31UD69V450TF	S300005	PC31UD69V450EF	G300041	PC31UD69V450A	C300014	PC31UD69V450D1A	M300023
31	500	195 000	PC31UD69V500TF	T300006	PC31UD69V500EF	H300042	PC31UD69V500A	D300015	PC31UD69V500D1A	N300024
32	450	115 000	PC32UD69V450TF	J300066	PC32UD69V450EF	W300169	PC32UD69V450A	F300178	PC32UD69V450D1A	Q300187
32	500	145 000	PC32UD69V500TF	K300067	PC32UD69V500EF	X300170	PC32UD69V500A	G300179	PC32UD69V500D1A	R300188
32	550	195 000	PC32UD69V550TF	L300068	PC32UD69V550EF	Y300171	PC32UD69V550A	H300180	PC32UD69V550D1A	S300189
32	630	280 000	PC32UD69V630TF	M300069	PC32UD69V630EF	Z300172	PC32UD69V630A	J300181	PC32UD69V630D1A	T300190
32	700	400 000	PC32UD69V700TF	N300070	PC32UD69V700EF	A300173	PC32UD69V700A	K300182	PC32UD69V700D1A	V300191
32	800	600 000	PC32UD69V800TF	P300071	PC32UD69V800EF	B300174	PC32UD69V800A	L300183	PC32UD69V800D1A	W300192
Microcontact			MS3 V1.5	X310014	MS3 V1.5	X310014	MS3 V1.5	X310014	MS3 V1.5	X310014

Conditionnement : 3 pièces (sauf le microcontact qui est vendu seul).



EXPERT MONDIAL
DES SPÉCIALITÉS ÉLECTRIQUES
ET DES MATÉRIAUX AVANCÉS

EUROPE

FRANCE
MERSEN France SB S.A.S.
15 rue Jacques de Vaucanson
F-69720 Saint-Bonnet-de-Mure

Service commercial :
+33 (0)4 72 22 67 00
inquiry.sbm@mersen.com

Support technique :
+33 (0)4 26 29 29 29
ts.sbm@mersen.com



ASIA

CHINA
MERSEN Shanghai Co. Ltd.
No.55-A6. Shu Shan Road, Songjiang
201611 Shanghai
+8621 67602388

NORTH AMERICA

USA
MERSEN USA
Newburyport-MA L.L.C.
374 Merrimac Street
Newburyport, MA 01950
+1 978-462-6662

EP.MERSEN.COM