

# A2K-R & A6K-R

Classe RK1 / Action rapide

FUSIBLES DE PUISSANCE LISTÉS UL / CSA

CES FUSIBLES À ACTION RAPIDE ASSURENT UNE EXCELLENTE  
LIMITATION DE COURANT QUAND VOUS EN AVEZ LE PLUS BESOIN



Les fusibles limiteurs de courant A2K et A6K fournissent une excellente protection contre les hauts courants de courts-circuits. Ces fusibles à action rapide sont particulièrement efficaces pour les circuits de distribution / d'alimentation et de soutien.

## CARACTÉRISTIQUES / AVANTAGES :

- Leurs systèmes de rejection uniques préviennent leur remplacement par toute autre Classe de fusibles.
- Le corps en fibre de verre assure une stabilité dimensionnelle dans les environnements industriels rigoureux.
- Étiquette pour identification et remplacement rapides, facile à lire.
- Très limiteur de courant pour de faibles courants de crête

## CALIBRES :

### A2K

- **Volts** : 250VCA / CC
- **Amps** : 1 à 600A
- **CI** : 200kA C.I. CA, 20kA C.I. CC

### A6K

- **Volts** : 600VCA / 300VCC
- **Amps** : 1 à 600A
- **IR**: 200kA C.I. CA, 20kA C.I. CC

## FAITS SAILLANTS :

- Limiteur de courants
- Action rapide
- Dispositif de rejection

## APPLICATIONS :

- Centre de répartition
- Panneaux de contrôle
- Tableaux de commande
- Barres omnibus
- Circuits d'alimentation
- Charges non inductives
- Circuits d'éclairage

## HOMOLOGATIONS :

- Listé UL selon les Normes 248-12 Filière E2137
- Certifié CSA selon les Normes C22.2 No 248-12
- Auto-certifié UL selon les Normes 248 en CC



NUMÉROS DE CATALOGUE (AMPS)

250V			600V		
A2K1R	A2K35R	A2K175R	A6K1R	A6K35R	A6K175R
A2K3R	A2K40R	A2K200R	A6K3R	A6K40R	A6K200R
-	A2K45R	A2K225R	A6K4R	A6K45R	A6K225R
A2K5R	A2K50R	A2K250R	A6K5R	A6K50R	A6K250R
A2K6R	A2K60R	A2K300R	A6K6R	A6K60R	A6K300R
-	A2K70R	A2K350R	A6K8R	A6K70R	A6K350R
A2K10R	A2K80R	A2K400R	A6K10R	A6K80R	A6K400R
A2K15R	A2K100R	A2K500R	A6K15R	A6K100R	A6K500R
A2K20R	A2K110R	A2K600R	A6K20R	A6K110R	A6K600R
A2K25R	A2K125R		A6K25R	A6K125R	
A2K30R	A2K150R		A6K30R	A6K150R	

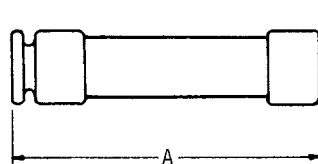
PORTE-FUSIBLES RECOMMANDÉS  
AVEC CONNECTEURS POUR  
FUSIBLES AMP-TRAP® CLASSE RK1

Ampérage du fusible	Numéro de catalogue			
	250V		600V	
	1-Pôle	3-Pôle	1-Pôle	3-Pôle
0-30	20306R	20308R	60306R	60308R
31-60	20606R	20608R	60606R	60608R
61-100	21036R	21038R	61036R	61038R
101-200	22001R	22003R	62001R	62003R
201-400	24001R	24003R	64001R	64003R
401-600	2631R	2633R	6631R	6633R

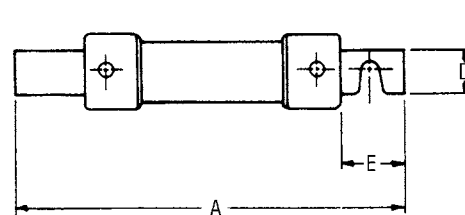
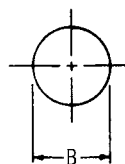
Un choix de configurations et de terminaux est disponible, voir la Section FB pour les détails

DIMENSIONS

Ampérage	A		B		C		D		E	
	Po	mm	Po	mm	Po	mm	Po	mm	Po	mm
<b>Fusibles 250V-A2K</b>										
0-30	2	51	9/16	14	-	-	-	-	-	-
31-60	3	76	13/16	21	-	-	-	-	-	-
61-100	5-7/8	149	1-1/16	27	1/8	3	3/4	19	1	25
101-200	7-1/8	181	1-9/16	40	3/16	5	1-1/8	28	1-3/8	35
201-400	8-5/8	219	2-1/16	53	1/4	6	1-5/8	41	1-7/8	48
401-600	10-3/8	264	2-9/16	66	1/4	6	2	51	2-1/4	57
<b>Fusibles 600V-A6K</b>										
0-30	5	127	13/16	21	-	-	-	-	-	-
31-60	5-1/2	139	1-1/16	27	-	-	-	-	-	-
61-100	7-7/8	200	1-5/16	34	1/8	3	3/4	19	1	25
101-200	9-5/8	244	1-13/16	46	3/16	5	1-1/8	28	1-3/8	35
201-400	11-5/8	295	2-9/16	66	1/4	6	1-5/8	41	1-7/8	48
401-600	13-3/8	340	3-1/8	80	1/4	6	2	51	2-1/4	57



0-60A



61-600A

