

CP

Protecteurs de câbles à 600V

APPLICATIONS SPÉCIALES



AS

Les protecteurs de câbles CP de Mersen sont des limiteurs spéciaux sertis ou vissés aux câbles afin d'éliminer rapidement les courants de faute et améliorer la fiabilité des circuits d'entrée et de distribution. Les protecteurs de câbles CP possèdent un pouvoir de coupure de 200,000A cependant ils ne supportent que de faibles surcharges dont la protection est assurée par les systèmes de protection normalisés. Les protecteurs de câbles sont calibrés en fonction de la grosseur des câbles et du type de matériau (Al ou Cu). Les protecteurs de câbles CPH pour usage intensif sont disponibles sur demande spéciale. La gaine thermo-rétractable (HS) peut-être spécifiée pour les installations au chantier. L'indicateur de fusion TI est disponible sur demande. Voir la section Applications pour plus d'informations.

Type	Description	Grosseur du câble	No de cat. pour type de câbles	
			Cuivre	Aluminium
1	Câble à Câble	2	CP2C1	-
		1/0	CP1/0C1	-
		2/0	CP2/0C1	-
		4/0	CP4/0C1	CP4/0A1
		250kcmil	CP250C1	CP250A1
		350kcmil	CP350C1	CP350A1
		400kcmil	CP400C1	-
		500kcmil	CP500C1	CP500A1
		600kcmil	CP600C1	CP600A1
		750kcmil	CP750C1	CP750A1
3	Câble à Barre décentrée	2	CP2C3	-
		1/0	CP1/0C3	-
		2/0	CP2/0C3	-
		4/0	CP4/0C3	CP4/0A3
		250kcmil	CP250C3	CP250A3
		350kcmil	CP350C3	CP350A3
		400kcmil	CP400C3	-
		500kcmil	CP500C3	CP500A3
		600kcmil	CP600C3	CP600A3
		750kcmil	CP750C3	CP750A3
5	Barre droite à Barre décentrée	2/0	CP2/0C5	CP2/0C5
		4/0	CP4/0C5	CP4/0C5
		250kcmil	CP250C5	CP250C5
		350kcmil	CP350C5	CP350C5
		500kcmil	CP500C5	CP500C5
		600kcmil	CP600C5	CP600C5
		750kcmil	CP750C5	CP750C5
6	Manchon à Câble	4/0	CP4/0C6	CP4/0A6
		250kcmil	CP250C6	CP250A6
		350kcmil	CP350C6	CP350A6
		400kcmil	CP400C6	-
		500kcmil	CP500C6	CP500A6
8	Manchon à Barre décentrée	4/0	CP4/0C8	CP4/0C8
		250kcmil	CP250C8	CP250C8
		350kcmil	CP350C8	CP350C8
		500kcmil	CP500C8	CP500C8
		750kcmil	CP750C8	CP750C8

* SVP consulter l'usine pour des terminaisons spéciales.

CALIBRES :

- **Grosseurs :** Pour câbles en aluminium ou cuivre du #2 à 1000kcmil
- **Volts :** 600VCA
- **CI:** 200kA C.I. CA

CARACTÉRISTIQUES / AVANTAGES :

- Le corps en fibre de verre assure la stabilité des dimensions en environnement industriel difficile.
- Numéros de catalogue gravés pour une identification durable
- Les terminaux sertis pour les câbles en aluminium sont fournis avec un produit inhibiteur d'alumine
- Les gaines en caoutchouc moulées ou les gaines thermo-rétractables sont disponibles pour la protection et l'isolation.
- Dispositif limiteur de courant
- Autorisé par le National Electric Code®

HOMOLOGATIONS :

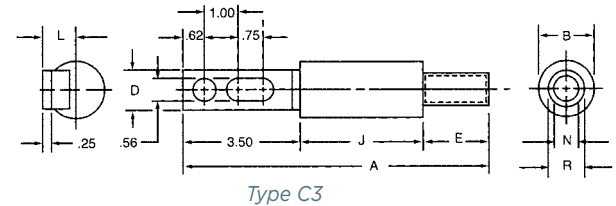
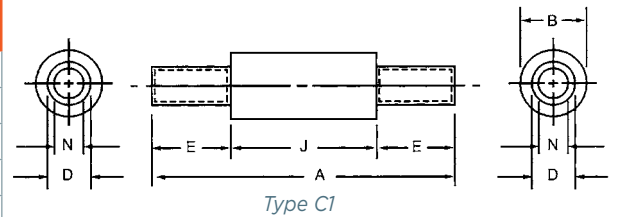
- Listé UL selon la filière E305297UL



Système pour numéros de catalogue					
	CP	500	C	3	- TI
Usage normal	CP				
Usage intensif	CPH				
Grosseur du câble					
Matériau du câble : Cuivre Aluminium	C A				
Terminaison					
Gaine thermo-rétractable Indicateur de fusion	HS TI				

TYPE C1 - DIMENSIONS (CÂBLE À CÂBLE - CUIVRE)

No de cat	Grosseur du câble*	Dimensions - Pouces (mm)					
		A	B	D	E	J	N
CP2C1	#2	7.12 [180]	1.44 [37]	.42 [11]	1.75 [44]	3.62 [92]	.31 [7.9]
CP1/OC1	1/0	7.12 [180]	1.44 [37]	.52 [13]	1.75 [44]	3.62 [92]	.39 [9.9]
CP2/OC1	2/0	7.12 [180]	1.44 [37]	.56 [14]	1.75 [44]	3.62 [92]	.44 [11]
CP4/OC1	4/0	7.12 [180]	1.44 [37]	.68 [17]	1.75 [44]	3.62 [92]	.55 [14]
CP250C1	250kcmil	7.38 [188]	1.44 [37]	.75 [19]	1.88 [48]	3.62 [92]	.62 [16]
CP350C1	350kcmil	7.62 [194]	1.62 [41]	.88 [22]	2.00 [51]	3.62 [92]	.71 [18]
CP400C1	400kcmil	7.62 [194]	1.62 [41]	.94 [24]	2.00 [51]	3.62 [92]	.75 [19]
CP500C1	500kcmil	9.38 [238]	1.88 [48]	1.05 [27]	2.88 [73]	3.62 [92]	.85 [22]
CP600C1	600kcmil	9.51 [242]	2.50 [64]	1.07 [27]	2.88 [73]	3.75 [95]	.94 [24]
CP750C1	750kcmil	9.51 [242]	2.50 [64]	1.32 [34]	2.88 [73]	3.75 [95]	1.06 [27]
CP1000C1	1000kcmil	10.00 [254]	3.00 [76]	1.50 [38]	3.13 [79]	3.75 [95]	1.16 [29]

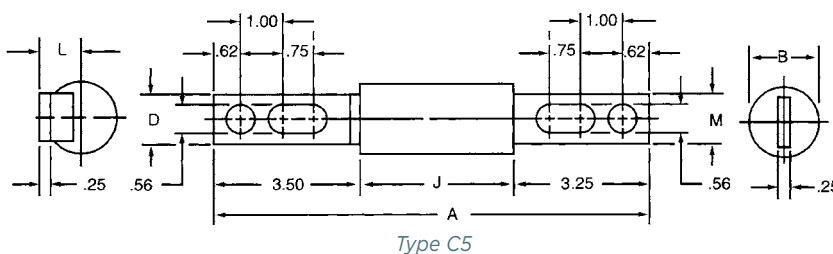


TYPE C3 - DIMENSIONS (CÂBLE À BARRE DÉCENTRÉE - CUIVRE)

No de cat	Grosseur du câble*	Dimensions - Pouces (mm)									
		A	B	D	E	I	J	L	N	R	
CP2C3	#2	8.87 [225]	1.44 [37]	1.12 [28]	1.75 [44]	3.50 [88.9]	3.62 [92]	.96 [24]	.31 [7.9]	.42 [11]	
CP1/OC3	1/0	8.87 [225]	1.44 [37]	1.12 [28]	1.75 [44]	3.50 [88.9]	3.62 [92]	.96 [24]	.39 [9.9]	.52 [13]	
CP2/OC3	2/0	8.87 [225]	1.44 [37]	1.12 [28]	1.75 [44]	3.50 [88.9]	3.62 [92]	.96 [24]	.44 [11]	.56 [14]	
CP4/OC3	4/0	8.87 [225]	1.44 [37]	1.12 [28]	1.75 [44]	3.50 [88.9]	3.62 [92]	.96 [24]	.55 [14]	.68 [17]	
CP250C3	250kcmil	9.00 [229]	1.44 [37]	1.12 [28]	1.88 [48]	3.50 [88.9]	3.62 [92]	.96 [24]	.62 [16]	.75 [19]	
CP350C3	350kcmil	9.12 [232]	1.62 [41]	1.12 [28]	2.00 [51]	3.50 [88.9]	3.62 [92]	.96 [24]	.71 [18]	.88 [22]	
CP400C3	400kcmil	9.12 [232]	1.62 [41]	1.12 [28]	2.00 [51]	3.50 [88.9]	3.62 [92]	.96 [24]	.75 [19]	.88 [22]	
CP500C3	500kcmil	10.00 [254]	1.88 [48]	1.62 [41]	2.88 [73]	3.50 [88.9]	3.62 [92]	1.19 [30]	.85 [22]	1.05 [27]	
CP600C3	600kcmil	10.13 [257]	2.50 [64]	2.00 [51]	2.88 [73]	3.50 [88.9]	3.75 [95]	1.31 [33]	.94 [24]	1.07 [27]	
CP750C3	750kcmil	10.13 [257]	2.50 [64]	2.00 [51]	2.88 [73]	3.50 [88.9]	3.75 [95]	1.31 [33]	1.06 [27]	1.32 [34]	
CP1000C3	1000kcmil	10.63 [270]	3.00 [76]	2.00 [51]	3.13 [79]	3.75 [95]	3.75 [95]	1.56 [40]	1.16 [29]	1.50 [38]	

TYPE C5 - DIMENSIONS (BARRE DROITE À BARRE DÉCENTRÉE - CUIVRE)

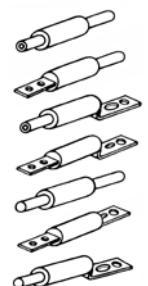
No de cat	Grosseur du câble*	Dimensions - Pouces (mm)					
		A	B	D	J	L	M
CP4/OC5	4/0	10.37 [263]	1.44 [37]	1.12 [28]	3.62 [92]	.96 [24]	1.12 [28]
CP250C5	250kcmil	10.37 [263]	1.44 [37]	1.12 [28]	3.62 [92]	.96 [24]	1.12 [28]
CP350C5	350kcmil	10.37 [263]	1.62 [41]	1.12 [28]	3.62 [92]	.96 [24]	1.12 [28]
CP400C5	400kcmil	10.37 [263]	1.62 [41]	1.12 [28]	3.62 [92]	.96 [24]	1.12 [28]
CP500C5	500kcmil	10.37 [263]	1.88 [48]	1.62 [41]	3.62 [92]	1.19 [30]	1.50 [38]
CP600C5	600kcmil	10.50 [267]	2.50 [64]	2.00 [51]	3.75 [95]	1.31 [33]	2.00 [51]
CP750C5	750kcmil	10.50 [267]	2.50 [64]	2.00 [51]	3.75 [95]	1.31 [33]	2.00 [51]



* kcmil = MCM

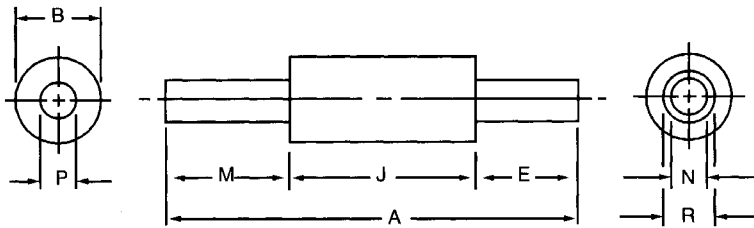
TYPE DE CÂBLE

- TYPE 1 – Câble à câble
- TYPE 2 – Barre à câble
- TYPE 3 – Câble à barre décentrée
- TYPE 5 – Barre à barre décentrée
- TYPE 6 – Manchon à câble
- TYPE 7 – Barre à barre
- TYPE 8 – Manchon à barre décentrée



TYPE C6 - DIMENSIONS (MANCHON À CÂBLE - CUIVRE)

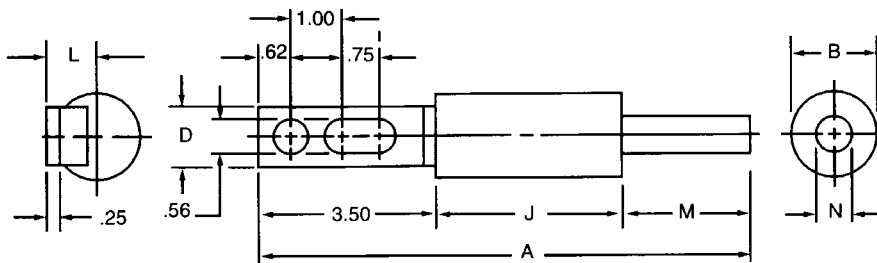
No de cat	Grosueur du câble*	Dimensions - Pouces (mm)							
		A	B	E	J	M	N	P	R
CP4/OC6	4/0	7.87 (200)	1.44 (37)	1.75 (44)	3.62 (92)	2.50 (64)	.55 (14)	.52 (13)	.68 (17)
CP250C6	250kcmil	8.00 (203)	1.44 (37)	1.88 (48)	3.62 (92)	2.50 (64)	.62 (16)	.58 (14)	.75 (19)
CP350C6	350kcmil	8.12 (206)	1.62 (41)	2.00 (51)	3.62 (92)	2.50 (64)	.71 (18)	.68 (17)	.88 (22)
CP500C6	500kcmil	9.38 (238)	1.88 (48)	2.88 (73)	3.62 (92)	2.88 (73)	.85 (22)	.81 (21)	1.05 (27)
CP750C6	750kcmil	9.51 (427)	2.50 (64)	2.88 (73)	3.75 (95)	2.88 (73)	1.06 (27)	1.00 (25)	1.32 (34)



Type C6

TYPE C8 - DIMENSIONS (MANCHON À BARRE DÉCENTRÉE - CUIVRE)

No de cat	Grosueur du câble*	Dimensions - Pouces (mm)						
		A	B	D	J	L	M	N
CP4/OC8	4/0	9.62 (244)	1.44 (37)	1.12 (28)	3.62 (92)	.96 (24)	2.50 (64)	.52 (14)
CP250C8	250kcmil	9.62 (244)	1.44 (37)	1.12 (28)	3.62 (92)	.96 (24)	2.50 (64)	.58 (13)
CP350C8	350kcmil	9.62 (244)	1.62 (41)	1.12 (28)	3.62 (92)	.96 (24)	2.50 (64)	.68 (17)
CP500C8	500kcmil	10.00 (254)	1.88 (48)	1.62 (41)	3.62 (92)	1.19 (30)	2.88 (73)	.81 (21)
CP750C8	750kcmil	10.13 (257)	2.50 (64)	2.00 (51)	3.75 (95)	1.31 (33)	2.88 (73)	1.00 (25)



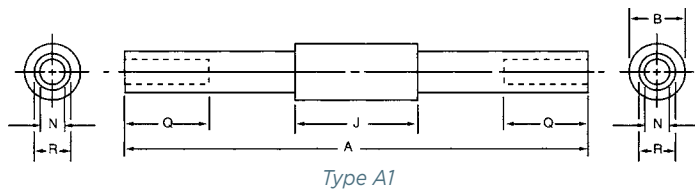
Type C8

* kcmil = MCM

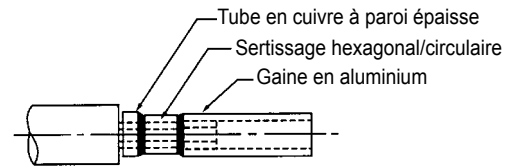
AS

TYPE A1 - DIMENSIONS (CÂBLE À CÂBLE - ALUMINIUM)

No de cat	Grosseur du câble*	Dimensions - Pouces (mm)					
		A	B	J	N	Q	R
CP4/OA1	4/0	13.88 [353]	1.44 [37]	3.62 [92]	.55 [14]	2.50 [64]	.85 [22]
CP250A1	250kcmil	13.88 [353]	1.44 [37]	3.62 [92]	.59 [15]	2.50 [64]	.94 [24]
CP350A1	350kcmil	13.88 [353]	1.62 [41]	3.62 [92]	.71 [18]	2.50 [64]	1.13 [29]
CP500A1	500kcmil	15.38 [391]	1.88 [48]	3.62 [92]	.85 [22]	2.88 [73]	1.33 [34]
CP750A1	750kcmil	15.50 [394]	2.50 [64]	3.75 [95]	1.06 [27]	2.88 [73]	1.62 [41]



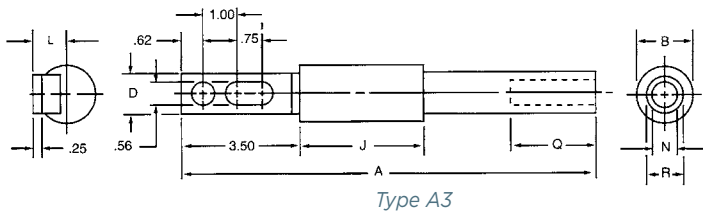
Type A1



Détails du montage typique des bornes

TYPE A3 - DIMENSIONS (CÂBLE À BARRE DÉCENTRÉE - ALUMINIUM)

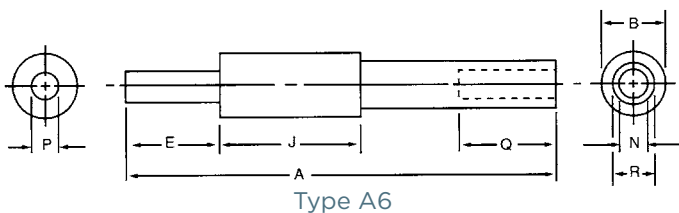
No de cat	Grosseur du câble*	Dimensions - Pouces (mm)							
		A	B	D	J	L	N	Q	R
CP4/OA3	4/0	12.25 [311]	1.44 [37]	1.12 [28]	3.62 [92]	.96 [24]	.55 [14]	2.50 [64]	.85 [22]
CP250A3	250kcmil	12.25 [311]	1.44 [37]	1.12 [28]	3.62 [92]	.96 [24]	.59 [15]	2.50 [64]	.94 [24]
CP350A3	350kcmil	12.25 [311]	1.62 [41]	1.12 [28]	3.62 [92]	.96 [24]	.71 [18]	2.50 [64]	1.13 [29]
CP500A3	500kcmil	13.00 [330]	1.88 [48]	1.62 [41]	3.62 [92]	1.19 [30]	.85 [22]	2.88 [73]	1.33 [34]
CP750A3	750kcmil	13.12 [333]	2.50 [64]	2.00 [51]	3.75 [95]	1.31 [33]	1.06 [27]	2.88 [73]	1.62 [41]



Type A3

TYPE A6 - DIMENSIONS (MANCHON À CÂBLE - ALUMINIUM)

No de cat	Grosseur du câble*	Dimensions - Pouces (mm)							
		A	B	E	J	N	P	Q	R
CP4/OA6	4/0	11.25 [286]	1.44 [37]	2.50 [64]	3.62 [92]	.55 [14]	.52 [13]	2.50 [64]	.85 [22]
CP250A6	250kcmil	11.25 [286]	1.44 [37]	2.50 [64]	3.62 [92]	.59 [15]	.58 [14]	2.50 [64]	.94 [24]
CP350A6	350kcmil	11.25 [286]	1.62 [41]	2.50 [64]	3.62 [92]	.71 [18]	.68 [17]	2.50 [64]	1.13 [29]
CP500A6	500kcmil	12.38 [314]	1.88 [48]	2.88 [73]	3.62 [92]	.85 [22]	.81 [21]	2.88 [73]	1.33 [34]
CP750A6	750kcmil	12.50 [318]	2.50 [64]	2.88 [73]	3.75 [95]	1.06 [27]	1.00 [25]	2.88 [73]	1.59 [41]



Type A6

* kcmil = MCM

Note: La surface interne des manchons est recouverte d'un produit inhibiteur d'alumine.

Type 5 - Utiliser les protecteurs de câbles en cuivre Type C5

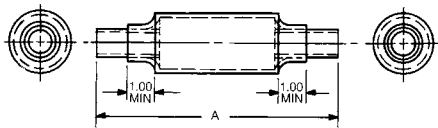
Type 8 - Utiliser les protecteurs de câbles en cuivre Type C8

AS

PROTECTEURS DE CÂBLES EN CUIVRE
AVEC GAINÉ THERMO-RÉTRACTABLE *

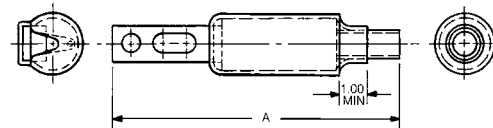
TYPE C1, CÂBLE EN CUIVRE -
DIMENSIONS

Grosueur du câble	Pouces	A (mm)	No de catalogue du protecteur de câble avec gaine thermo-rétractable
4/0	7.12	(180)	CP4/0C1-HS
250kcmil	7.38	(188)	CP250C1-HS
350kcmil	7.62	(194)	CP350C1-HS
500kcmil	9.38	(238)	CP500C1-HS
750kcmil	9.51	(242)	CP750C1-HS



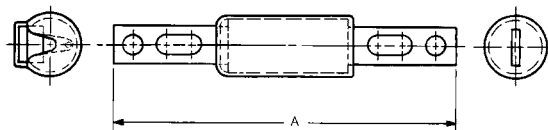
TYPE C3, CÂBLE EN CUIVRE -
DIMENSIONS

Grosueur du câble	Pouces	A (mm)	No de catalogue du protecteur de câble avec gaine thermo-rétractable
4/0	8.87	(225)	CP4/0C3-HS
250kcmil	9.00	(229)	CP250C3-HS
350kcmil	9.12	(232)	CP350C3-HS
500kcmil	10.00	(254)	CP500C3-HS
750kcmil	10.13	(257)	CP750C3-HS



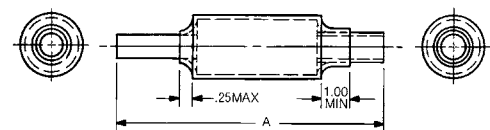
TYPE C5, CÂBLE EN CUIVRE -
DIMENSIONS

Grosueur du câble	Pouces	A (mm)	No de catalogue du protecteur de câble avec gaine thermo-rétractable
4/0	10.37	(263)	CP4/0C5-HS
250kcmil	10.37	(263)	CP250C5-HS
350kcmil	10.37	(263)	CP350C5-HS
500kcmil	10.37	(263)	CP500C5-HS
750kcmil	10.50	(267)	CP750C5-HS



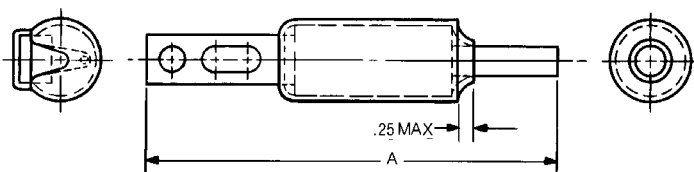
TYPE C6, CÂBLE EN CUIVRE -
DIMENSIONS

Grosueur du câble	Pouces	A (mm)	No de catalogue du protecteur de câble avec gaine thermo-rétractable
4/0	7.87	(200)	CP4/0C6-HS
250kcmil	8.00	(203)	CP250C6-HS
350kcmil	8.12	(206)	CP350C6-HS
500kcmil	9.38	(238)	CP500C6-HS
750kcmil	9.51	(242)	CP750C6-HS



TYPE C8, CÂBLE EN CUIVRE -
DIMENSIONS

Grosueur du câble	Pouces	A (mm)	No de catalogue du protecteur de câble avec gaine thermo-rétractable
4/0	9.62	(244)	CP4/0C8-HS
250kcmil	9.62	(244)	CP250C8-HS
350kcmil	9.62	(244)	CP350C8-HS
500kcmil	10.00	(254)	CP500C8-HS
750kcmil	10.13	(257)	CP750C8-HS



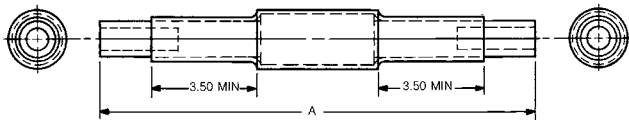
* Gaine rétractable transparente livré séparément avec - Numéro de catalogue HS. Conditions de traitement maximum : 5 secondes à 450°F.

AS

PROTECTEURS DE CÂBLES EN ALUMINIUM AVEC GAINÉ THERMO-RÉTRACTABLE *

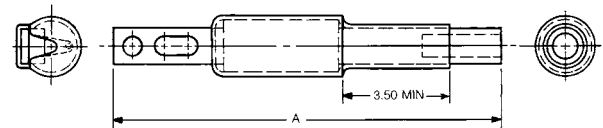
TYPE A1, CÂBLE EN ALUMINIUM - DIMENSIONS

Grosseur du câble	Pouces	A		No de catalogue du protecteur de câble avec gaine thermo-rétractable
			(mm)	
4/0	13.88		[353]	CP4/OA1-HS
250kcmil	13.88		[353]	CP250A1-HS
350kcmil	13.88		[353]	CP350A1-HS
500kcmil	15.38		[391]	CP500A1-HS
750kcmil	15.50		[394]	CP750A1-HS



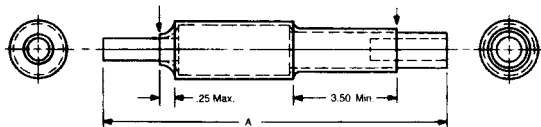
TYPE A3, CÂBLE EN ALUMINIUM - DIMENSIONS

Grosseur du câble	Pouces	A		No de catalogue du protecteur de câble avec gaine thermo-rétractable
			(mm)	
250kcmil	12.25		[311]	CP250A3-HS
350kcmil	12.25		[311]	CP350A3-HS
4/0	12.25		[311]	CP4/OA3-HS
500kcmil	13.00		[330]	CP500A3-HS
750kcmil	13.12		[333]	CP750A3-HS



TYPE A6, CÂBLE EN ALUMINIUM - DIMENSIONS

Grosseur du câble	Pouces	A		No de catalogue du protecteur de câble avec gaine thermo-rétractable
			(mm)	
4/0	11.25		[286]	CP4/OA6-HS
250kcmil	11.25		[286]	CP250A6-HS
350kcmil	11.25		[286]	CP350A6-HS
500kcmil	12.38		[314]	CP500A6-HS
750kcmil	12.50		[318]	CP750A6-HS



Type 5 - Utiliser les protecteurs de câbles en Cuivre Type C5
Type 8 - Utiliser les protecteurs de câbles en Cuivre Type C8

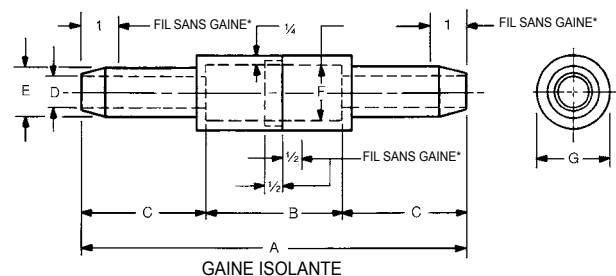
AS

* Gaine rétractable transparente livré séparément avec - Numéro de catalogue HS. Conditions de traitement maximum : 5 secondes à 450°F/450 °F.

MANCHON ISOLANT EN CAOUTCHOUC MOULÉ **

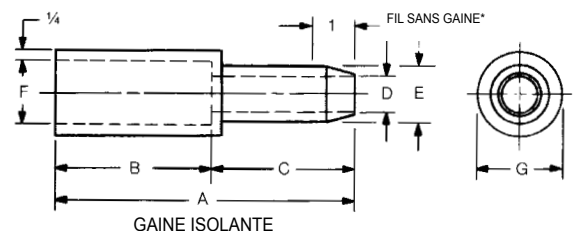
POUR PROTECTEURS DE CÂBLES EN CUIVRE C1 - DIMENSIONS

No de cat	Grosseur du câble	Dimensions - Pouces (mm)						
		A	B	C	D	E	F	G
4/0CCR	4/0	10.44	3.69	3.38	.83	1.33	1.50	2.00
		[265]	[94]	[86]	[21]	[33]	[38]	[51]
500CCR	500kcmil	14.19	3.69	5.25	1.31	1.81	1.94	2.44
		[360]	[94]	[133]	[33]	[46]	[49]	[62]



POUR PROTECTEURS DE CÂBLES EN CUIVRE C3 - DIMENSIONS

No de cat	Grosseur du câble	Dimensions - Pouces (mm)						
		A	B	C	D	E	F	G
4/0C3BR	4/0	7.06	3.69	3.38	.83	1.33	1.50	2.00
		[179]	[94]	[86]	[21]	[33]	[38]	[51]
500C3BR	500kcmil	8.94	3.69	5.25	1.31	1.81	1.94	2.44
		[227]	[94]	[133]	[33]	[46]	[49]	[62]



** Les manchons isolants en caoutchouc moulés ont leur propre identification et non comme suffixe au numéro de catalogue du protecteur. Traitement au néoprène sauf tel que noté.

Les protecteurs de câbles de Mersen ont des manchons de raccordements de dimensions normalisées. Tout outil de sertissage pour manchons normalisés peut être utilisé. Suivre les instructions des fabricants d'outils de sertissage. Quelques outils de sertissage sont décrits ci-dessous. Il est recommandé d'utiliser au moins 2 contacts à sertir.

DIMENSIONS DES MANCHONS D'ACCOUPLLEMENT POUR PROTECTEURS DE CÂBLES

Grosueur du câble (MCM ou kcmil)	Cuivre		Aluminium	
	DI	DO	DI	DO
#2	0.31 (7.87)	0.42 (10.69)	-	-
1/0	0.39 (9.91)	0.52 (13.21)	-	-
2/0	0.44 (11.18)	0.56 (14.22)	-	-
4/0	0.55 (13.97)	0.68 (17.27)	0.54 (13.8)	0.84 (21.5)
250	0.62 (15.75)	0.75 (19.05)	0.59 (15.1)	0.94 (23.7)
350	0.71 (18.03)	0.88 (22.35)	0.71 (18.0)	1.13 (28.7)
400	0.75 (19.05)	0.94 (23.88)	-	-
500	0.82 (20.83)	1.05 (26.67)	0.84 (21.2)	1.31 (33.3)
600	0.94 (23.88)	1.07 (27.18)	0.92 (23.4)	1.44 (36.6)
750	1.06 (26.92)	1.32 (33.53)	1.03 (26.2)	1.59 (40.4)
1000	1.16 (29.46)	1.50 (38.1)	-	-

PANDUIT - CUIVRE

Grosueur du câble (MCM ou kcmil)	CT-920, CT-920CH, CT-930, CT-930CH, CT-2920	
	Moule	Couleur & Numéro du moule
#2	CD-920-2	Brun P33
1/0	CD-920-1/0	Rose P42
2/0	CD-920-2/0	Noir P45
4/0	CD-920-4/0	Violet P54
250	CD-920-250*	Jaune P62
350	CD-920-350	Rouge P71
400	CD-920-400	Bleu P76
500	CD-920-500	Brun P87
600	CD-920-600	Vert P94
750	CD-920-750	Noir P106

* Numéros des connecteurs en cuivre: HTCT250-8, HTCT250-2, HTCT250-250

* Numéros du moule pour connecteur CD-930H-250

PANDUIT - ALUMINIUM

Grosueur du câble (MCM ou kcmil)	CT-920, CT-920CH, CT-930, CT-930CH, CT-2920	
	Moule	Couleur & Numéro du moule
#2	CD-920-1/0	Rose P42
1/0	CD-920-3/0**	Bronze P50 (Orange P50)
2/0	CD-920-4/0	Olive P54 (Violet 54)
4/0	CD-920-300	Blanc P66
250	CD-920-350	Rouge P71
350	CD-920-500	Brun P87
400	CD-920-600	Vert P94
500	CD-920-500A	Rose P99
600	CD-920-750	Noir P106
750	-	-

** Numéros des connecteurs en aluminium: HTAP2-8-L (Couleur & Numéro du moule de PANDUIT)

Note: Les outils de sertissage CT 2940 et CT940H peuvent être utilisés avec l'adaptateur CD-940-DA

THOMAS & BETTS - CUIVRE

Grosueur du câble (MCM ou kcmil)	Tête hydraulique 13642M (13400)		Tête TBM14 (14 TONNES)		Tête TBM15 (15 TONNES)		Tête	
	No du moule	Code du moule	No du moule	Code du moule	No du moule	Code du moule	No du moule	Code du moule
#2	11735	33	15528	33	15528	33	11402	33
1/0	11737	42	15508	42	15508	42	11334	42
2/0	11738	45	15526	45	15526	45	11405	45
4/0	11740	54	15511	54	15511	54H	11407	54H
250	11771	62	15510-CK	62	15510-CK	62	297-31669-7	62
350	11743	71H	15514-CK	71H	15514-CK	71H	11363	71
400	11744	76H	15512	76H	15512	76H	11410	76
500	11746-TB	87H	15506	87H	15506	87H	11423	87
600	11748	99H	15536-CK	94H	15536-CK	94H	11364	94
750	-	-	15515-CK	106H	15515-CK	106H	74506	106
1000			-	-	15603	125H	11416	125

THOMAS & BETTS - ALUMINIUM

Grosueur du câble (MCM ou kcmil)	Tête hydraulique 13642M (13400)		Tête TBM14		Tête TBM15		Tête 21940 (40 TONNES)	
	No du moule	Code du moule	No du moule	Code du moule	No du moule	Code du moule	No du moule	Code du moule
4/0	11742	66H	15534	66H	15534	66H	11409	66
250	11744	76H	15512	76H	15512	76H	11410	76
350	11747	94H	15536-CK	94H	15536-CK	94H	11364	94
400	-	-	-	-	-	-	-	-
500	11749	106H	15515-CK	106H	15515-CK	106H	74506	106
600	11751	112H	15504	115H	15609	112H	11426	112
750	-	-	-	-	15602	140H	11418	140

BURNDY - CUIVRE

Grosueur du câble (MCM ou kcmil)	Ensemble de moule Burndy Hypress			
	Y35	Y39	Y750	Y46*
#2	U2CRT	U2CRT	U2CRT	U2CRT
1/0	U25RT	U25RT	U25RT	U25RT
2/0	U26RT	U26RT	U26RT	U26RT
4/0	U28RT	U28RT	U28RT	U28RT
250	U29RT	U29RT	U29RT	U29RT
350	U31RT	U31RT	U31RT	U31RT
400	U32RT	U32RT	U32RT	U32RT
500	-	U34RT	U34RT	U34RT
600	-	U36RT	U36RT	U36RT
750	-	U39RT	U39RT	U39RT
1000	-	-	-	P44RT**

* Adaptateur PUADP-1 requis

** Adaptateur PUADP-1 non requis

Note: Utiliser les moules Burndy avec l'outil ILC-15H d'IlSCO en installant l'adaptateur No ILD-PADP

BURNDY - ALUMINIUM

Grosueur du câble (MCM ou kcmil)	Ensemble de moule Burndy Hypress	
	Y35	Y39
#2	-	-
1/0	-	-
2/0	U26ART	U26ART
4/0	U28ART	U28ART
250	U29ART	U29ART
350	U31ART	U31ART
400	U32ART	U32ART
500	-	U34ART
600	-	U36ART
750	-	U39ART-2
1000	-	-

* Adaptateur PUADP-1 requis

** Adaptateur PUADP-1 non requis