

HSJ

Classe J / Ultra rapide

FUSIBLES DE PUISSANCE LISTÉS UL / CSA

PROTÉGER VOTRE FILAGE ET VOS SEMI-CONDUCTEURS
DE PUISSANCE AVEC UN SEUL FUSIBLE



Le fusible Ultra Rapide J (HSJ) possède les caractéristiques pour la protection des semi-conducteurs (I^2t très bas) et celles d'un fusible de Classe J. Listé UL pour la protection des circuits de dérivation, le HSJ a été conçu pour les courants de démarrage des contrôleurs de moteurs électroniques. La protection des circuits de dérivation est conforme aux exigences du CEC, et avec un point de fusion (I^2t) très bas pour la protection des semi-conducteurs de puissance tels que les diodes, SCR, GTO et SSR.

CARACTÉRISTIQUES / AVANTAGES :

- Excellente tenue aux courants de démarrage de moteurs avec contrôle électronique
- I^2t bas (énergie thermique basse)
- Excellente tenue aux charges cycliques marche - arrêt sans fusion inutile

CALIBRES :

- **Volts** : 600VCA: 500VCC
- **Amps** : 1 à 600A (CA),
15 à 600A (CC)
- **CI** : 200kA C.I. CA : 100kA
C.I. CC : L/R =10mS ou
moins (Auto certifié 300kA
C.I à 600VCA attestation
UL)

FAITS SAILLANTS :

- Limiteur de courant
- Calibrés en CA et CC
- I^2t bas
- Format compact

APPLICATIONS :

- Circuits de dérivation
- Panneaux de contrôle
- Contrôle de moteurs électroniques
- Contrôleurs de phase
- Variateurs de vitesse à fréquence variable
- Démarreurs progressifs
- Relais électroniques

HOMOLOGATIONS :

- Listé UL selon les Normes 248-8 Filière E2137
- Certifié CSA selon les Normes C22.2 No 248-8
- Listé UL selon les Normes 248 en CC



NUMÉROS DE CATALOGUE (AMPS)

HSJ1	HSJ30	HSJ90	HSJ250
HSJ3	HSJ35	HSJ100	HSJ300
HSJ6	HSJ40	HSJ110	HSJ350
HSJ10	HSJ45	HSJ125	HSJ400
HSJ15	HSJ50	HSJ150	HSJ450
HSJ17-1/2	HSJ60	HSJ175	HSJ500
HSJ20	HSJ70	HSJ200	HSJ600
HSJ25	HSJ80	HSJ225	

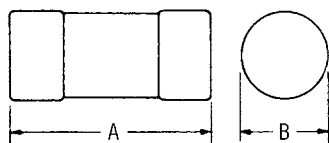
PORTE-FUSIBLES
RECOMMANDÉS AVEC
CONNECTEURS POUR FUSIBLES
AMP-TRAP® CLASSE J

Ampérage du fusible	Numéro de catalogue 600V ou moins	
	1-Pôle	3-Pôle
0-30	US3J1I	US3J3I
31-60	US6J1I	US6J3I
61-100	61036J	61038J
101-200	62001J	62003J
201-400	64031J	64033J
401-600	6631J	6633J

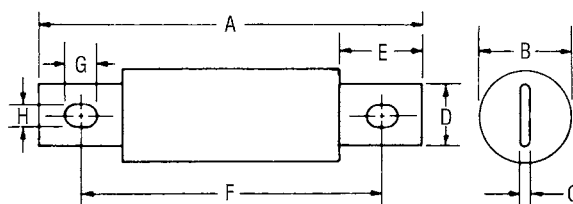
Un choix de configurations et de terminaux est disponible, voir la Section FB pour les détails

DIMENSIONS

Ampérage	A		B		C		D		E		F		G		H	
	po	mm	po	mm	po	mm	po	mm	po	mm	po	mm	po	mm	po	mm
1-30	2-1/4	57	13/16	21	-	-	-	-	-	-	-	-	-	-	-	-
31-60	2-3/8	60	1-1/16	27	-	-	-	-	-	-	-	-	-	-	-	-
61-100	4-4/8	117	1-1/8	29	1/8	3.2	3/4	19	1	25	3-5/8	92	3/8	10	9/32	7
101-200	5-3/4	146	1-5/8	41	3/16	4.8	1-1/8	29	1-3/8	35	4-3/8	111	3/8	10	9/32	7
201-400	7-1/8	181	2-1/8	54	1/4	6.3	1-5/8	41	1-7/8	48	5-1/4	133	17/32	13	13/32	10
401-600	8	203	2-1/2	64	3/8	9.5	2	51	2-1/8	54	6	152	11/16	18	17/32	13



1-60A



61-600A