

Série Surge-Trap® STP Pluggable

Surge-Trap®

DISPOSITIF DE PROTECTION CONTRE LES SURTENSIONS

LES PARASURTENSEURS ENFICHABLES POUR DIN-RAIL
SELON LES APPLICATIONS ANSI/UL 1449 DE TYPE 1 ET 2



Les parasurtenseurs enfichables Surge-Trap® sont des dispositifs de protection sans fusibles, à sécurité intégrée, mettant en valeur la technologie brevetée de Mersen TPMOV®. Conformes aux exigences d'UL 1449 4th Edition, ils sont compacts, conçus pour montage sur rail DIN, avec un dispositif de protection interne et un indicateur visuel d'opération. En option, un indicateur d'opération à distance envoie un signal aux circuits de contrôle. Les parasurtenseurs Surge-Trap® enfichables ont une haute tenue aux courts-circuits et possèdent un dispositif de protection thermique MOV éliminant le besoin de dispositifs de protection additionnels.

NOUVEAU CALIBRE AMÉLIORÉ À 75kA

Le parasurtenseur enfichable Surge-Trap® de Mersen est unique - la combinaison d'une haute tenue de 75kA aux courts-circuits et sans besoin de dispositif de protection de secours fusible, permet d'offrir un produit unique sur le marché. En plus de la fiabilité et la sécurité des dispositifs brevetée TPMOV® de Mersen et vous avez un produit vraiment exceptionnel.

CALIBRES :

- Tension (U_n) : 120-690VCA
- Courant nominal de décharge (I_n) : 10-20kA
- Capacité de courants de court-circuit : 75kA
- Courant de court-circuit nominal (SCCR) : 200kA

CARACTÉRISTIQUES ET AVANTAGES :

- Facilité d'installation et remplacement
- Montage sur rail DIN
- Dispositif de protection interne
- Indicateur d'opérations à distance
- Indicateur visuel
- Niveau de sécurité IP20
- Compact
- Aucun dispositif de protection additionnel contre les surcharge requis.
- Facilité de remplacement
- 2-ans de garantie

HOMOLOGATIONS :

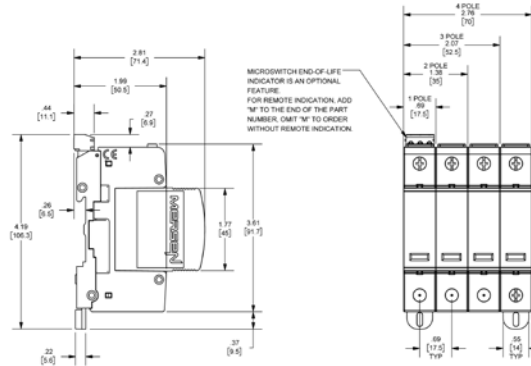
- ANSI/UL 1449 4th Edition, Type 1 SPD, File E210793
- ANSI/IEEE C62.41.1, C62.41.2, C62.45
- Conforme au RoHS



SPÉCIFICATIONS GÉNÉRALES													
Montage :	Rail-DIN de 35mm				Température d'opération et d'entreposage :	-40 °C à +85 °C							
Rail-DIN de 35mm :	6-14AWG Solide/Toronné en cuivre				Indication visuel de fin de vie :	Rouge = Fin de vie							
Terminal Torque:	35,4 lbs-pd				Indication à distance de fin de vie :	Contact sec NO/NF							
Degree of Protection:	IP 20				Fréquence :	50-60 Hz							
Inflammabilité :	UL 94 V-0												
1-PÔLE, SIMPLE-PHASE, 2-FILS													
NUMÉRO DE CATALOGUE	TENSION NOMINALE (VCA)	TENSIONS D'OPÉRATION PERMANENTE MAXIMUM (MCOV, VCA)				TENSIONS PROTÉGÉES (VPR, VCA)				MODULE DE REMPLACEMENT	I _n (kA)		
		L-N	L-T	N-T	L-L	L-N	L-T	N-T	L-L				
STP120P07(M)	120	175	-	-	-	600	-	-	-	SP07U175	20		
STP230P07(M)	240	275	-	-	-	600	-	-	-	SP07U275	20		
STP277P07(M)	277	320	-	-	-	600	-	-	-	SP07U320	20		
STP347P07(M)	347	420	-	-	-	800	-	-	-	SP07U420	10		
2-PÔLE, SIMPLE-PHASE, 3-FILS													
NUMÉRO DE CATALOGUE	TENSION NOMINALE (VCA)	TENSIONS D'OPÉRATION PERMANENTE MAXIMUM (MCOV, VCA)				TENSIONS PROTÉGÉES (VPR, VCA)				MODULE DE REMPLACEMENT	I _n (kA)		
		L-N	L-T	N-T	L-L	L-N	L-T	N-T	L-L				
STP240S07(M)	120/240	175	-	-	350	600	-	-	1800	SP07U175	20		
STP480S07(M)	240/480	275	-	-	550	600	-	-	1200	SP07U275	20		
3-PÔLE, 3-PHASE TRIANGLE, 4-FILS													
NUMÉRO DE CATALOGUE	TENSION NOMINALE (VCA)	TENSIONS D'OPÉRATION PERMANENTE MAXIMUM (MCOV, VCA)				TENSIONS PROTÉGÉES (VPR, VCA)				MODULE DE REMPLACEMENT	I _n (kA)		
		L-N	L-T	N-T	L-L	L-N	L-T	N-T	L-L				
STP240D07(M)	240	-	275	-	550	-	900	-	1800	SP07U275	20		
STP480D07(M)	480	-	550	-	1100	-	1500	-	3000	SP07U550	10		
3-PÔLE, 3-PHASE ÉTOILE, 4-FILS													
NUMÉRO DE CATALOGUE	TENSION NOMINALE (VCA)	TENSIONS D'OPÉRATION PERMANENTE MAXIMUM (MCOV, VCA)				TENSIONS PROTÉGÉES (VPR, VCA)				MODULE DE REMPLACEMENT	I _n (kA)		
		L-N	L-T	N-T	L-L	L-N	L-T	N-T	L-L				
STP208Y07(M)	120/208	175	-	-	350	600	-	-	1200	SP07U175	20		
STP480Y07(M)	277/480	320	-	-	640	1500	-	-	2500	SP07U320	20		
STP600Y07(M)	347/600	420	-	-	840	1500	-	-	2500	SP07U420	10		
STP690Y07(M)	400/690	550	-	-	1100	1500	-	-	2500	SP07U550	10		
4-PÔLE, 3-PHASE ÉTOILE, 5-FILS, INCLUANT LE MODE N-T													
NUMÉRO DE CATALOGUE	TENSION NOMINALE (VCA)	TENSIONS D'OPÉRATION PERMANENTE MAXIMUM (MCOV, VCA)				TENSIONS PROTÉGÉES (VPR, VCA)				MODULE DE REMPLACEMENT		I _n (kA)	
		L-N	L-T	N-T	L-L	L-N	L-T	N-T	L-L	L1, L2, L3	N-T		
STP208YN07(M)	120/208	175	175	175	350	600	1200	600	1200	SP07U175	SP07U175	20	
STP480YN07(M)	277/480	320	495	175	640	1000	1500	600	2000	SP07U320	SP07U175	20	
STP600YN07(M)	347/600	420	695	275	840	1500	2000	800	2500	SP07U420	SP07U275	10	
STP690YN07(M)	400/690	550	870	320	1100	1500	2000	800	2500	SP07U550	SP07U320	10	
4-PÔLE, 3-PHASE TRIANGLE HIGH-LEG, 5-FILS, INCLUANT LE MODE N-T													
NUMÉRO DE CATALOGUE	TENSION NOMINALE (VCA)	TENSIONS D'OPÉRATION PERMANENTE MAXIMUM (MCOV, VCA)				TENSIONS PROTÉGÉES (VPR, VCA)				MODULE DE REMPLACEMENT			I _n (kA)
		L-L/L-T	L-N/N-T	H-L/H-G	H-N	L-L/L-T	L-N/N-T	H-L/H-G	H-N	L1, L3	L2	N-T	
STP240HN07(M)	120/240	350	175	450	275	1200	600	1500	800	SP07U175	SP07U275	SP07U175	20
STP480HN07(M)	240/480	550/450	275/175	825/725	550	1500	800/600	2500/2000	1500	SP07U275	SP07U550	SP07U175	10

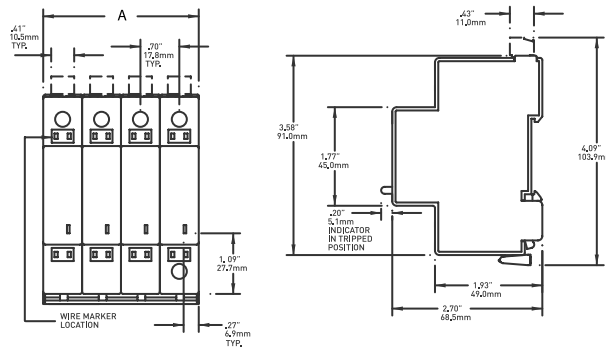
DIMENSIONS – SÉRIE STP

PÔLES	a	
	PO	MM
1 Pole	0.69	17.5
2 Pole	1.38	35
3 Pole	2.07	52.5
4 Pole	2.76	70

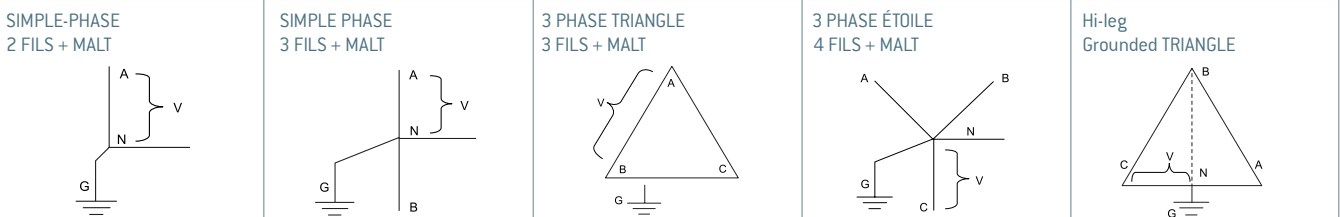
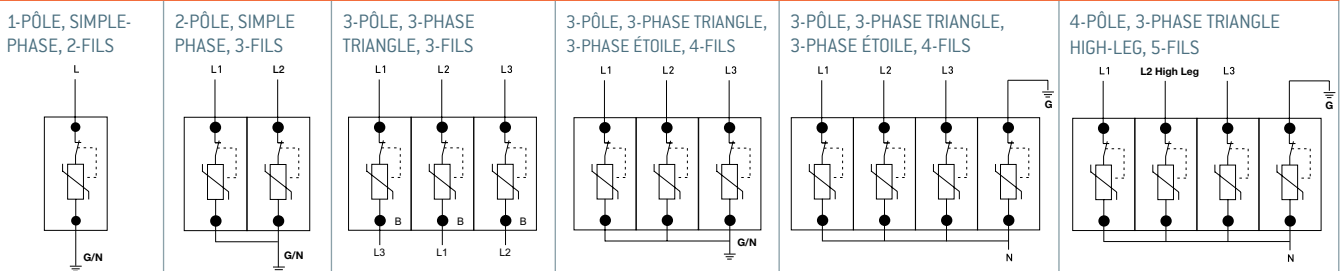


DIMENSIONS – SÉRIE ST

PÔLES	a	
	PO	MM
1 Pole	0.7	17.8
2 Pole	1.39	35.5
3 Pole	2.1	53.3
4 Pole	2.8	71



SCHÉMAS DE FILAGE



SIGNALISATION À DISTANCE

Série ST		Grosseurs des fils	#16 to #30 AWG
Série STP		Couple	2.2 lb-po
		Cont. entre Comm + NO	Dispositif hors, pas de protection
		Cont. entre Comm + NC	Dispositif en ligne, Protégé
125 VCA - 3A max			

Série ST et STP : POUR L'INDICATION À DISTANCE AJOUTER "M" À LA FIN DU NUMÉRO DE CATALOGUE. EXEMPLE, ST4803PYGM.